

《 新設器具表 》

器具記号	器具名称	参考型番 TOTO	参考型番 LIXIL	摘 要	合 計	多 目的 W C	体 育 館 W C	家 庭 科 室	低 学 年 棟 教 室 1 7
C-1	洋風便器(車椅子対応)	CFS-497B, TCF5523AUYS	BC-K21S, DV-K213FL-C	バブリックコバ 外便器ワッシュタンク式床給水、温水洗浄便座(便蓋無し)タッチスイッチ、紙巻器	1	1			
C-2	洋風便器	CFS-497B, TCF5830AUR	BC-K21S, DT-ZA150EW	バブリックコバ 外便器ワッシュタンク式床給水、温水洗浄便座(便蓋有り)タッチスイッチ、紙巻器	1		1		
C-3	壁掛型汚物流しユニット	UAS81RDB2NW	PTOM-A210TRW	ロケック式、水栓金具、水石けん入れ、タッチスイッチ、電気温水器付、側板×2	1	1			
B-1	可動式手すり	T112HK7	KF-471EH70	樹脂被覆タイプ、跳ね上げ形、ロケック付、固定金具取付金具、700L程度	1	1			
B-2	L形手すり	T114CL11	KF-926AE80D25	樹脂被覆タイプ、固定取付金具、800×800×230D程度	1	1			
B-3	背もたれ	EWC386CS	KFC-271T1U2	タケ用	1	1			
L-1	壁掛洗面器	L270DM, TENA40A	L-275N, AM-200CV1	カンター一体型(2ツ穴)、自動単水栓、排水金具(P)、アングル止水栓、水石けん入れ、バブリックコバ	1	1			
L-2	壁掛手洗器	LS570APR	AWL-71U2AM	壁掛手洗器、自動単水栓、排水金具(P)、アングル止水栓、バブリックコバ	1	1			
P-1	洗濯機パン	PWP640NR2W	PF-6464AC	樹脂製 640×640 横引トラップ	1			1	
A-1	化粧鏡	YM6090A	KF-6090	600×900	1	1			
A-2	バブリックコバ	YKA15R	AC-BK-F62	平面設置タイプ	1	1			
A-3	フィッティングボード	YKA41	AC-CB-01	樹脂製	1	1			
A-4	ヒートドライヤー	TYC420W	KS-570AH	ヒーター付き 1 100V-1,015W	1	1			
T-1	横水栓	T250SN	LY-7Y-13	2口	8			1	7

《 撤去器具表 》

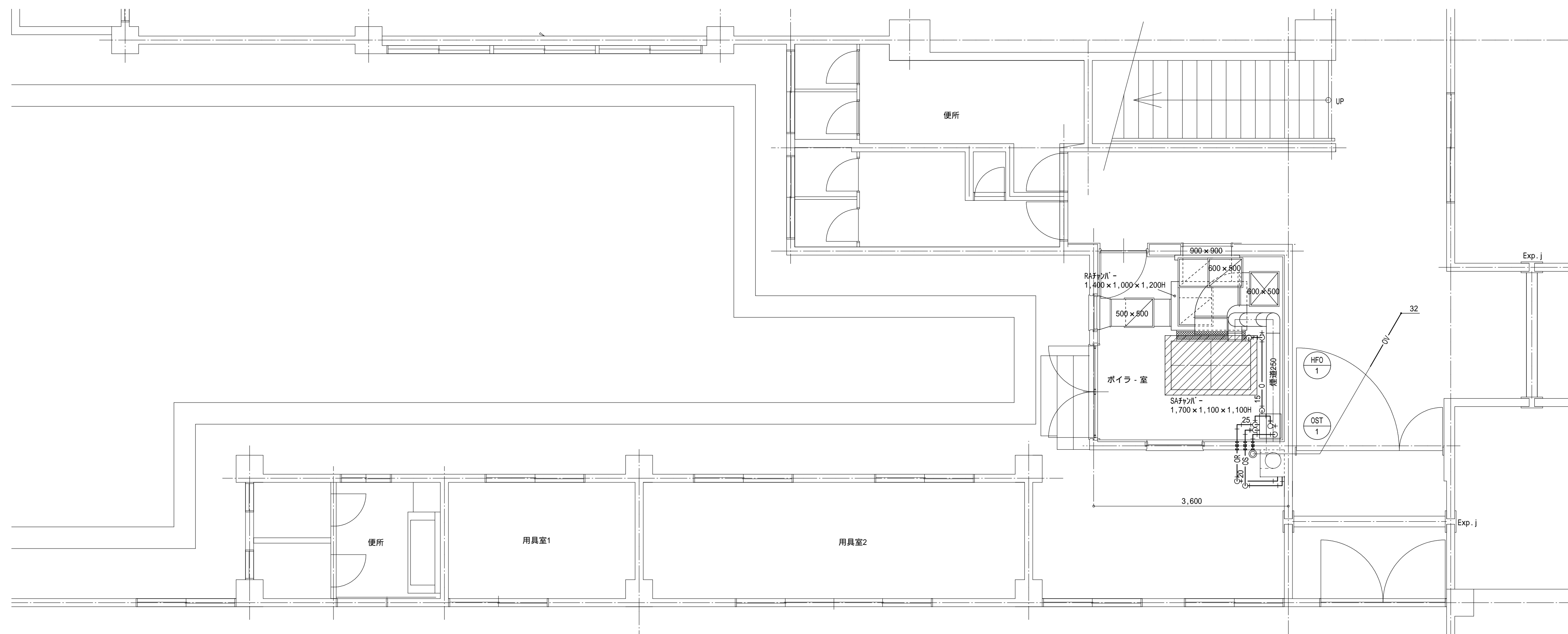
器具記号	器具名称	参考型番	参考型番	摘 要	合 計	厨 房 棟 ボ イ ラ ー 室	体 育 館 W C	家 庭 科 室	低 学 年 棟 教 室 1 7
TC-1	和風便器			FV式和風便器	1		1		
TC-2	洋風便器			タケ式便器	1		1		
TT-1	単水栓			13A	8			1	7

《 撤去機器表 》

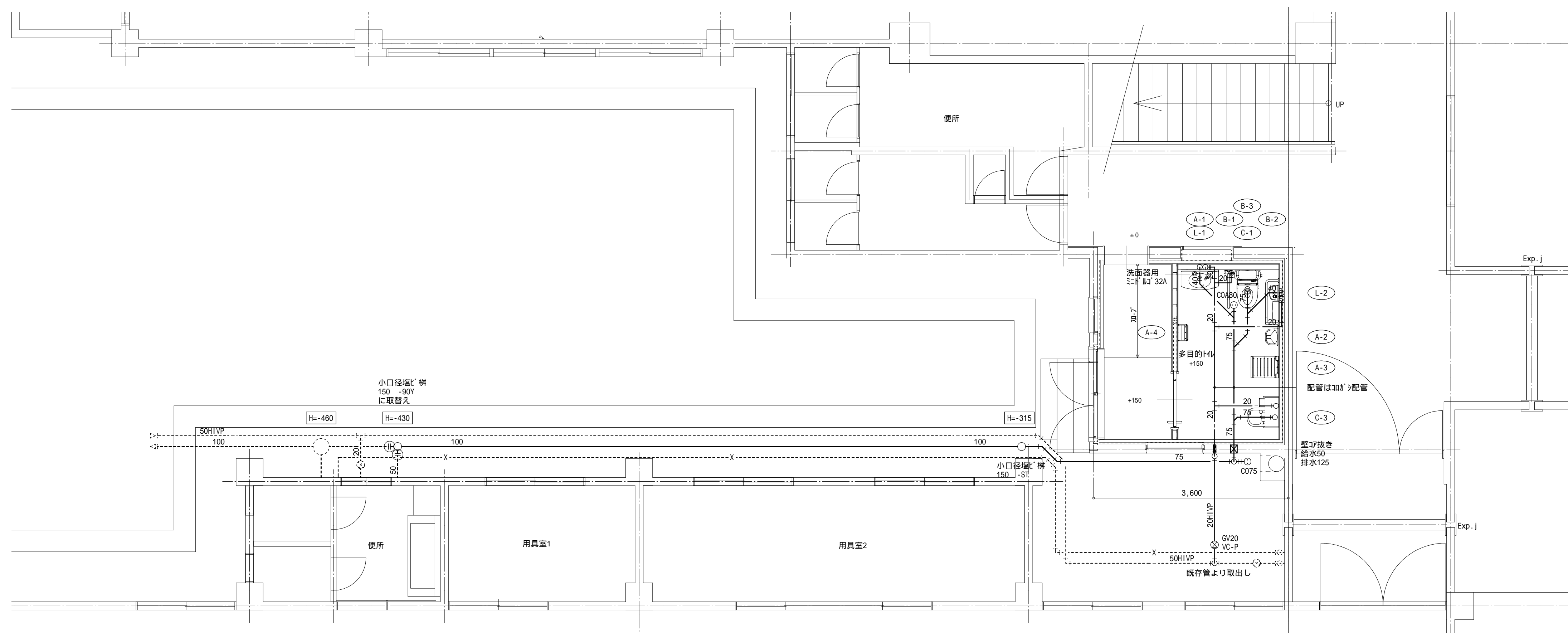
記号	名 称	仕 様	台数	電源(50Hz)		設置場所	備 考
				相	電圧 V		
HFO-1	温風暖房機	形式 油焚き温風暖房機 暖房能力 100,000kcal/h(116kw) 送風量 7,800m ³ /h 寸法、重量 W1,470×900D×1,930H 345kg	1	3	200	2.2	厨房棟1階※1号室 タイプ HG100A
HFO-2	温風暖房機	形式 油焚き温風暖房機 暖房能力 200,000kcal/h(233kw) 送風量 16,800m ³ /h 寸法、重量 W2,060×980D×2,580H 880kg	1	3	200	5.5	低学年棟 1階※1号室 タイプ HG200A
OP-1	オイルランプ	形式 灯油用オイルランプ 仕様 20 ×10L/min×2.0kg/f	4	3	200	0.4	低学年棟 1階※1号室
OST-1	オイルストーブ	形式 鋼板製灯油タケ 容量 105L 450×400×640H	1				厨房棟1階※1号室
OST-2	オイルストーブ	形式 鋼板製灯油タケ 容量 200L 700×500×900H	1				低学年棟 1階※1号室

改修前

配管凡例	
記号	備考
—	撤去 (配管・ダクト・機器)
-----	既設再使用 (配管・ダクト・機器)
⊕	既設切断位置 (配管・ダクト)
×××××	残置 (配管・ダクト・機器)
配管撤去後の開口跡は補修する	



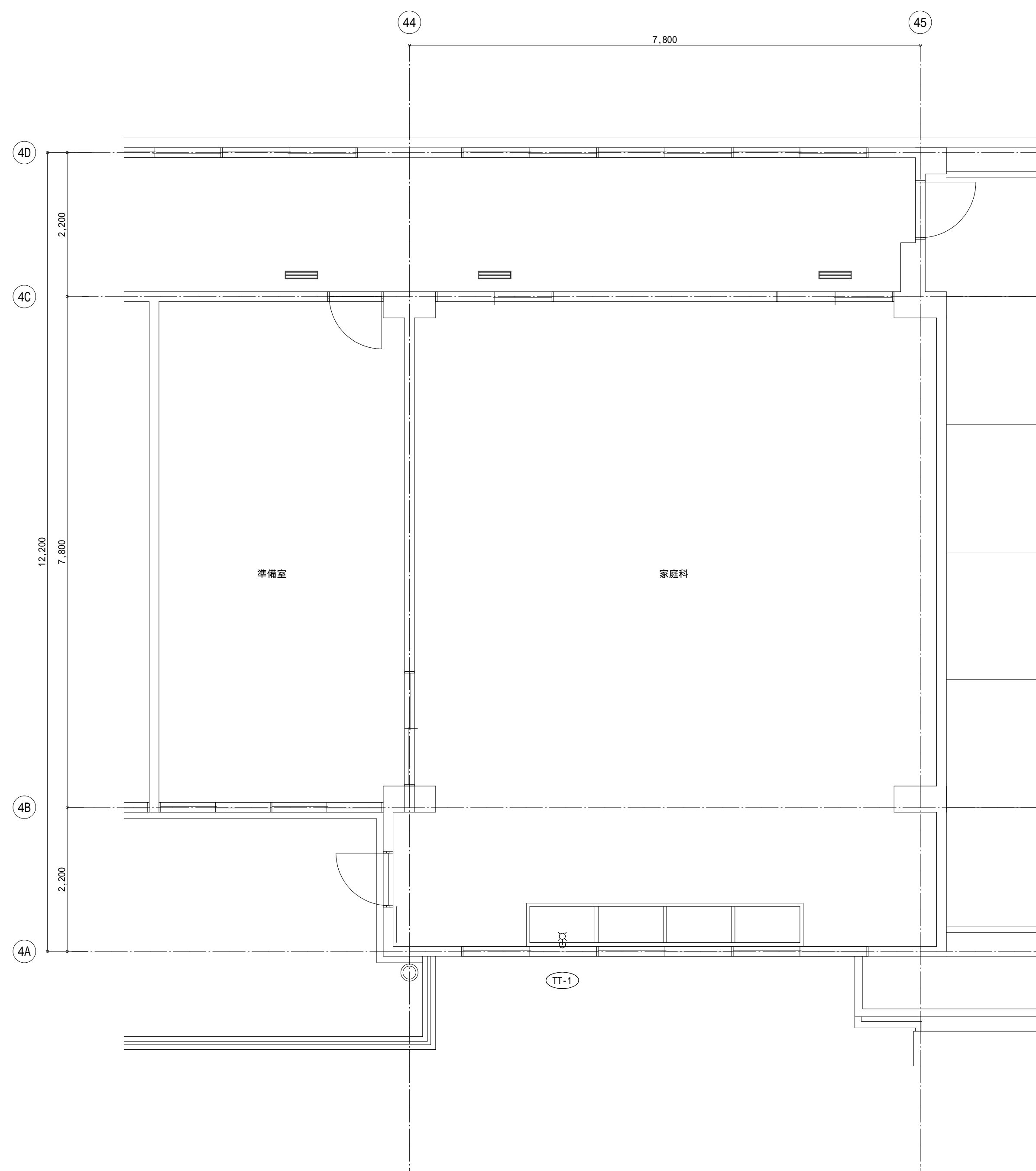
多目的H-C平面図(改修前) S=1:50



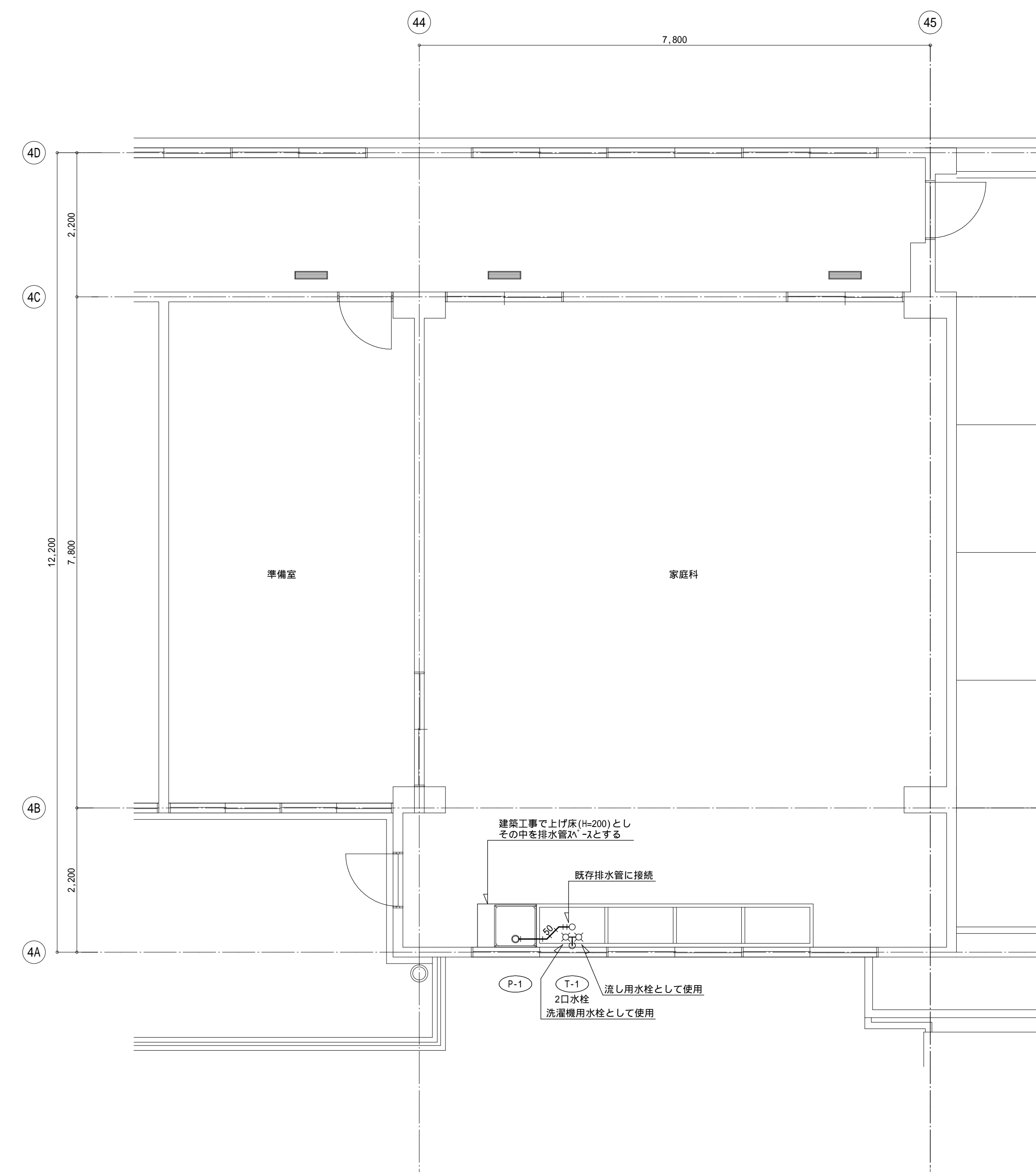
多目的H-C平面図(改修後) S=1:50

改修後

配管凡例	
記号	備考
—	新設 (配管・ダクト・機器)
-----	既設再使用 (配管・ダクト・機器)
⊕	既設との接続位置 (配管・ダクト)
×××××	残置 (配管・ダクト・機器)
○	変更箇所を示す(付E)か?とする
⊗	見え掛り部はモルタルにて原状復旧する



家庭科室平面図(改修前) S=1:50



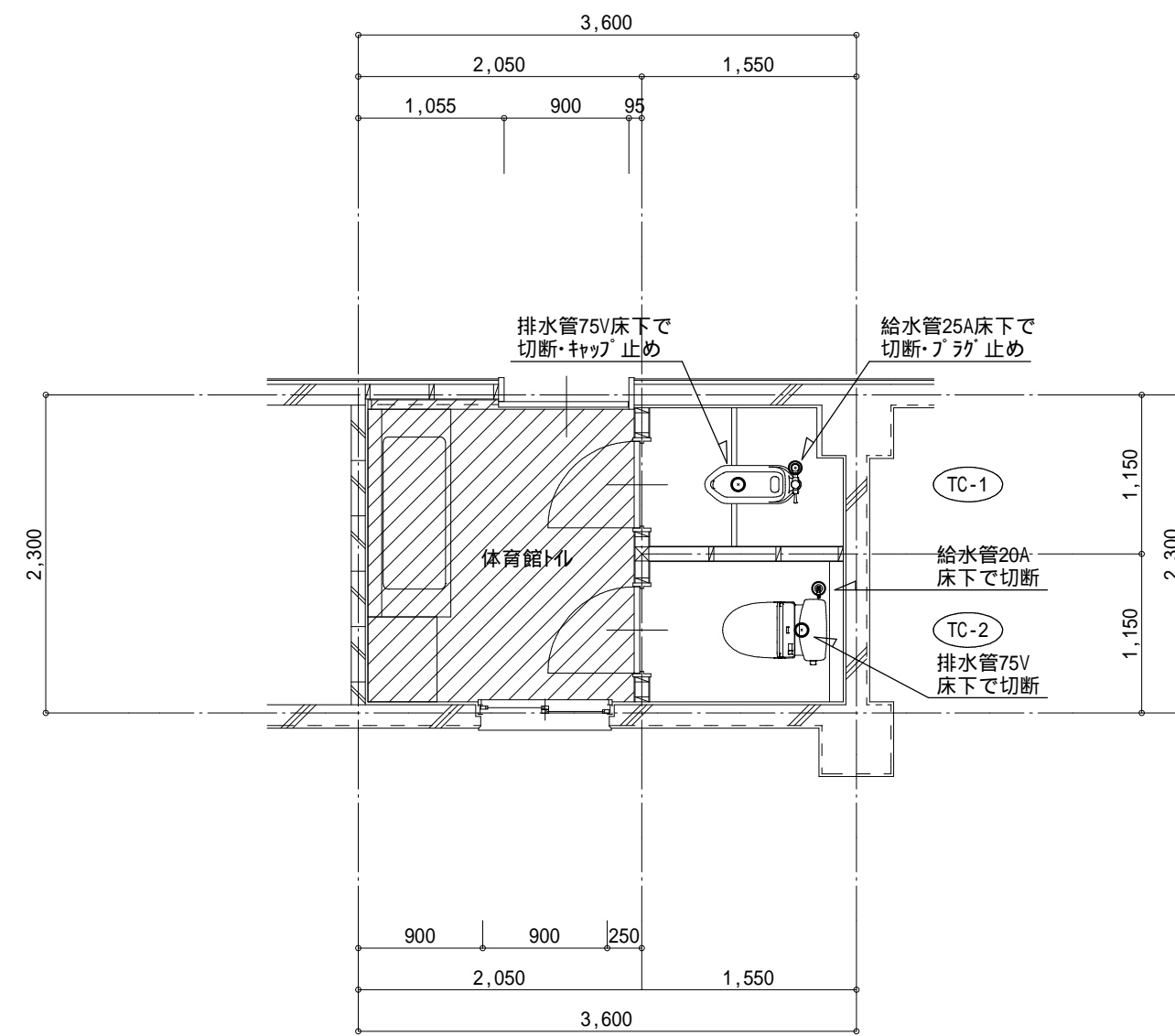
家庭科室平面図(改修後) S=1:50

改修前

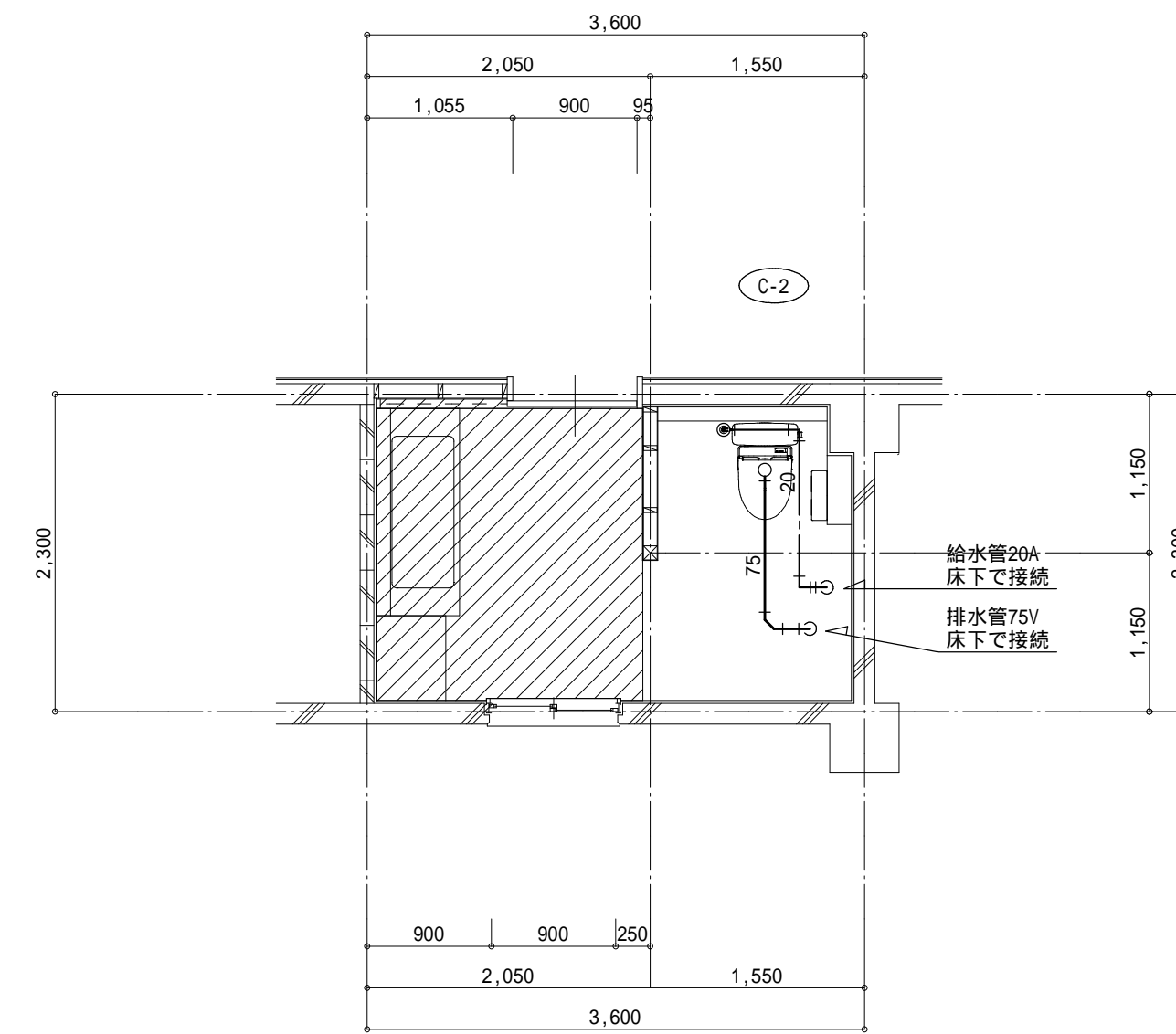
記号	配管凡例	備考
———	撤去(配管・ダクト・機器)	
-----	既設再使用(配管・ダクト・機器)	
.....	既設切断位置(配管・ダクト)	
.....	残置(配管・ダクト・機器)	
配管撤去後の開口跡は補修する		

改修後

記号	配管凡例	備考
———	新設(配管・ダクト・機器)	
-----	既設再使用(配管・ダクト・機器)	
.....	既設との接続位置(配管・ダクト)	
.....	残置(配管・ダクト・機器)	
○	↑↑↑↑↑部分を示す(↑↑↑↑↑がとる)	見え掛り部はモルタルにて原状復旧する



トイレ平面図(改修前) S=1:50



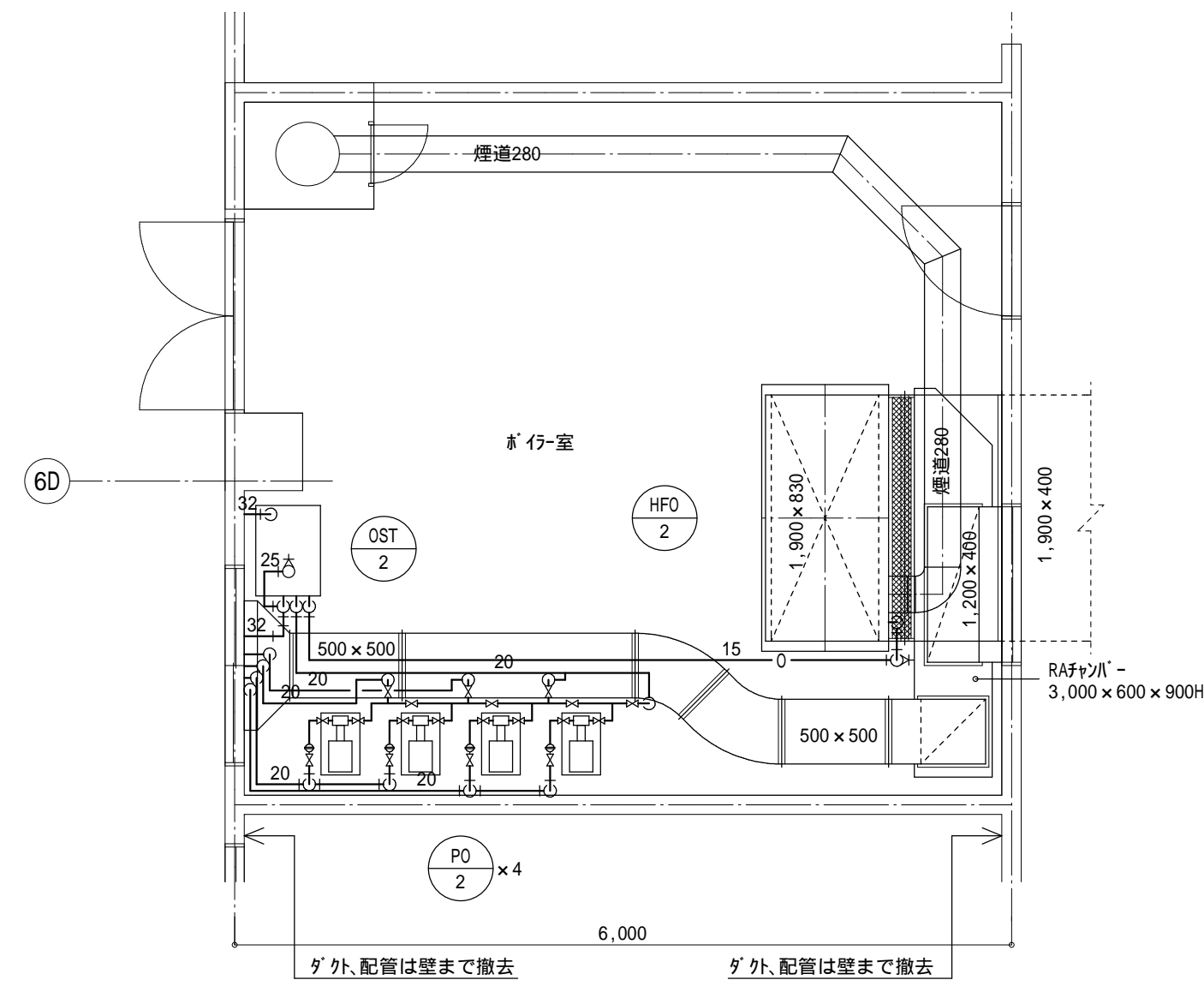
トイレ平面図(改修後) S=1:50

改修前

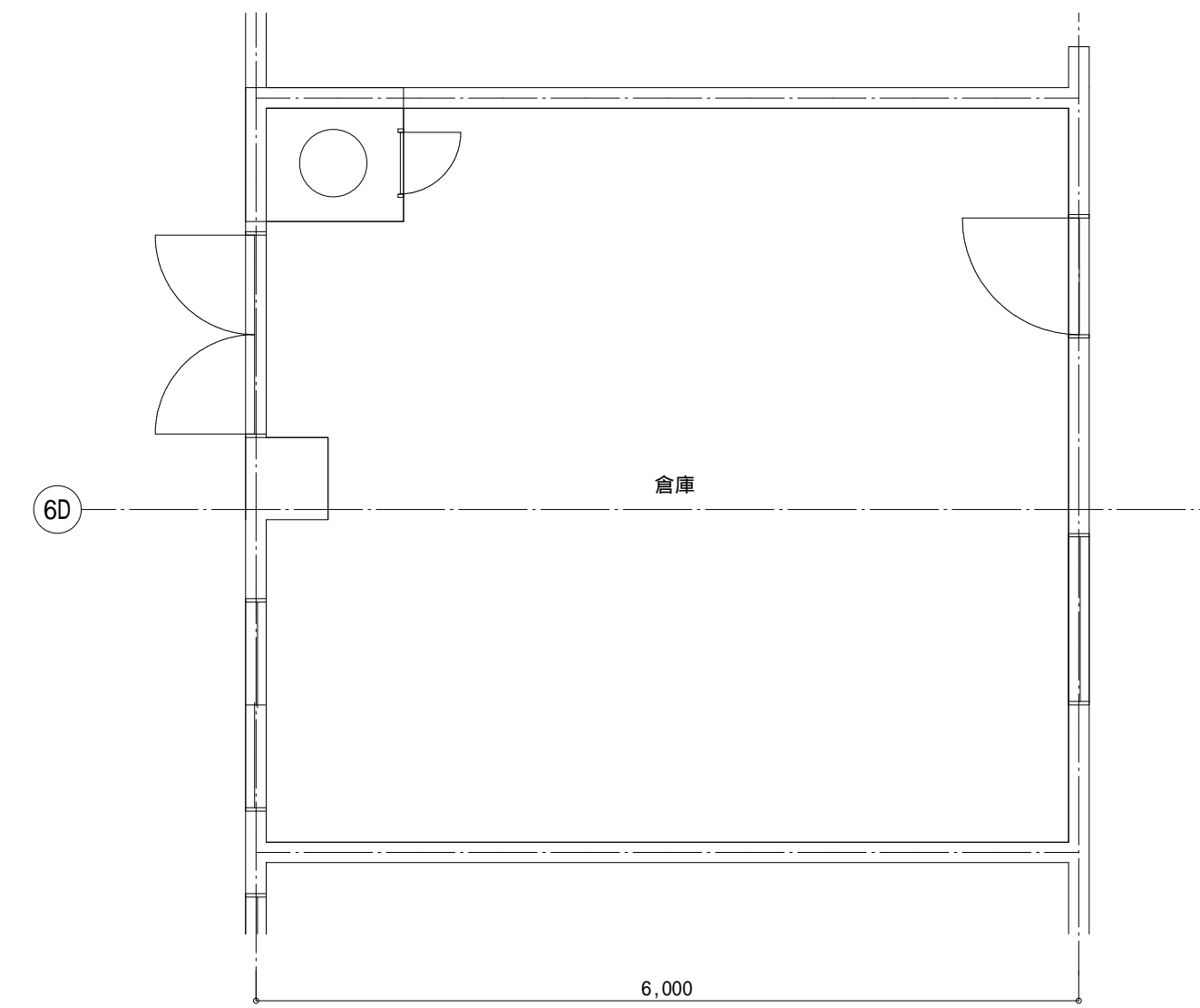
配管凡例	
記号	備考
—	撤去(配管・ダクト・機器)
-----	既設再使用(配管・ダクト・機器)
-----⊕-----	既設切断位置(配管・ダクト)
×××××	残置(配管・ダクト・機器)
配管撤去後の開口跡は補修する	

改修後

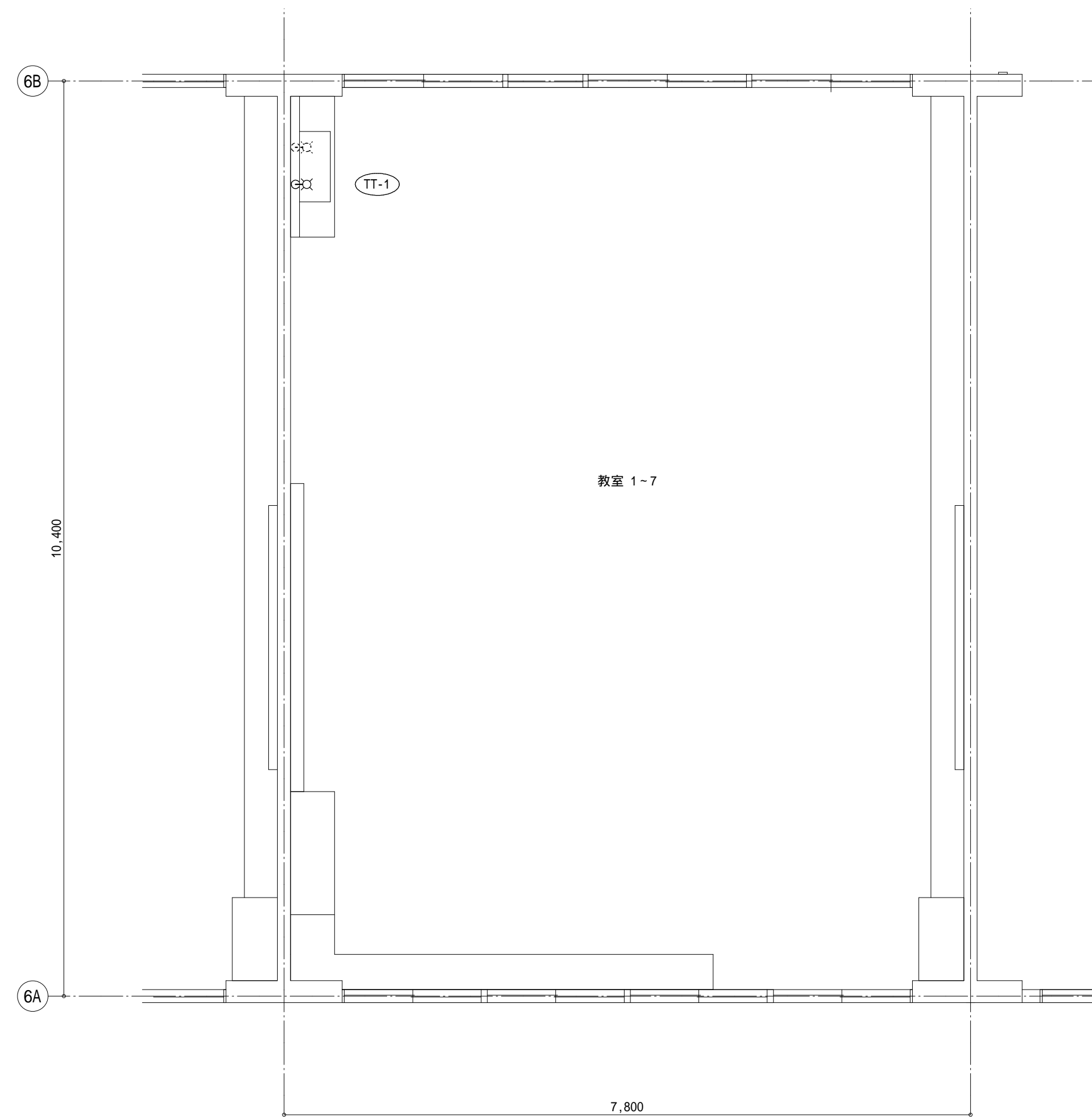
配管凡例	
記号	備考
—	新設(配管・ダクト・機器)
-----	既設再使用(配管・ダクト・機器)
-----⊕-----	既設との接続位置(配管・ダクト)
×××××	残置(配管・ダクト・機器)
○	ア抜き部分を示す(『ア抜き』かかとする) 見え掛り部はモルタルにて原状復旧する



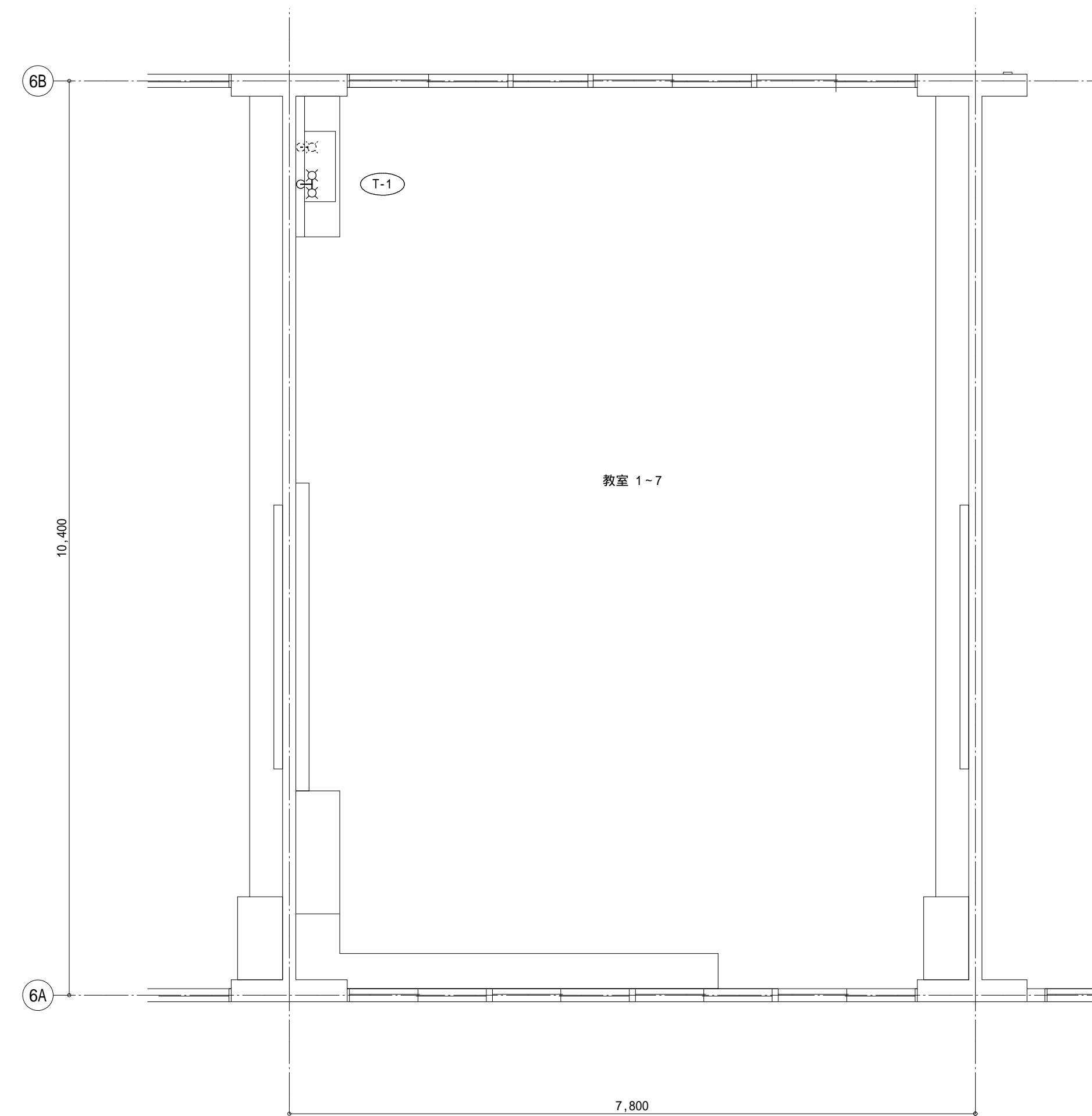
ボイラー室平面図(改修前) S=1:50



ボイラー室平面図(改修後) S=1:50



低学年棟教室平面図(改修前) S=1:50



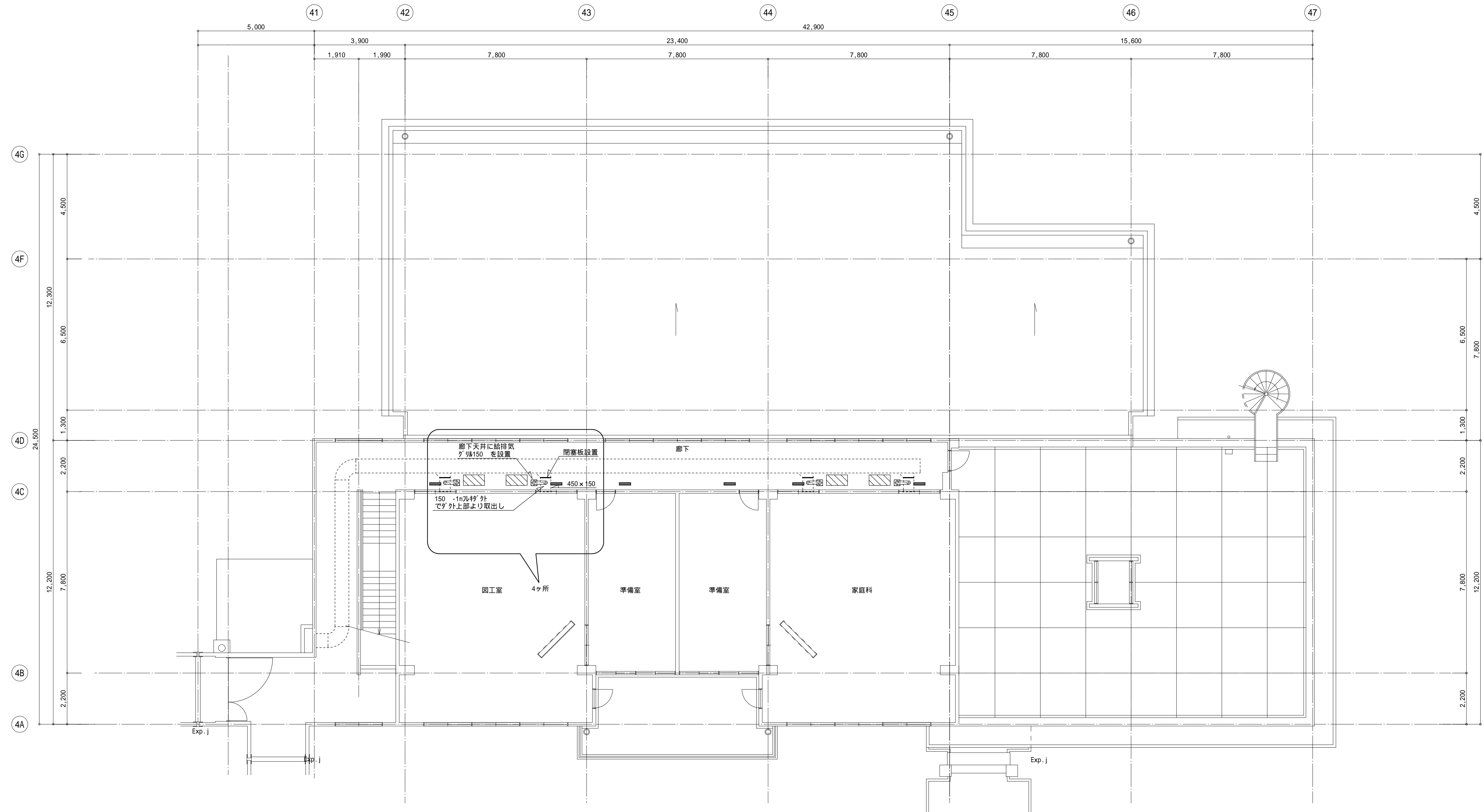
低学年棟教室平面図(改修後) S=1:50

改修前

記号	配管凡例	備考
—	撤去(配管・ダクト・機器)	
-----	既設再使用(配管・ダクト・機器)	
.....⊕.....	既設切断位置(配管・ダクト)	
×××××	残置(配管・ダクト・機器)	
配管撤去後の開口跡は補修する		

改修後

記号	配管凡例	備考
—	新設(配管・ダクト・機器)	
-----	既設再使用(配管・ダクト・機器)	
.....⊕.....	既設との接続位置(配管・ダクト)	
×××××	残置(配管・ダクト・機器)	
○	ア抜き部分を示す(ア抜き部分のみ)	見入掛り部はモルタルにて原状復旧する



石畳『』取外し・再取付け×4ヶ所

一級建築士事務所 新潟県知事登録 第 3029 号
 株式会社 **タキザワ設計**
 新潟市中央区笹口3丁目7番地11 TEL (025) 245-0596(代) FAX(025)245-4554

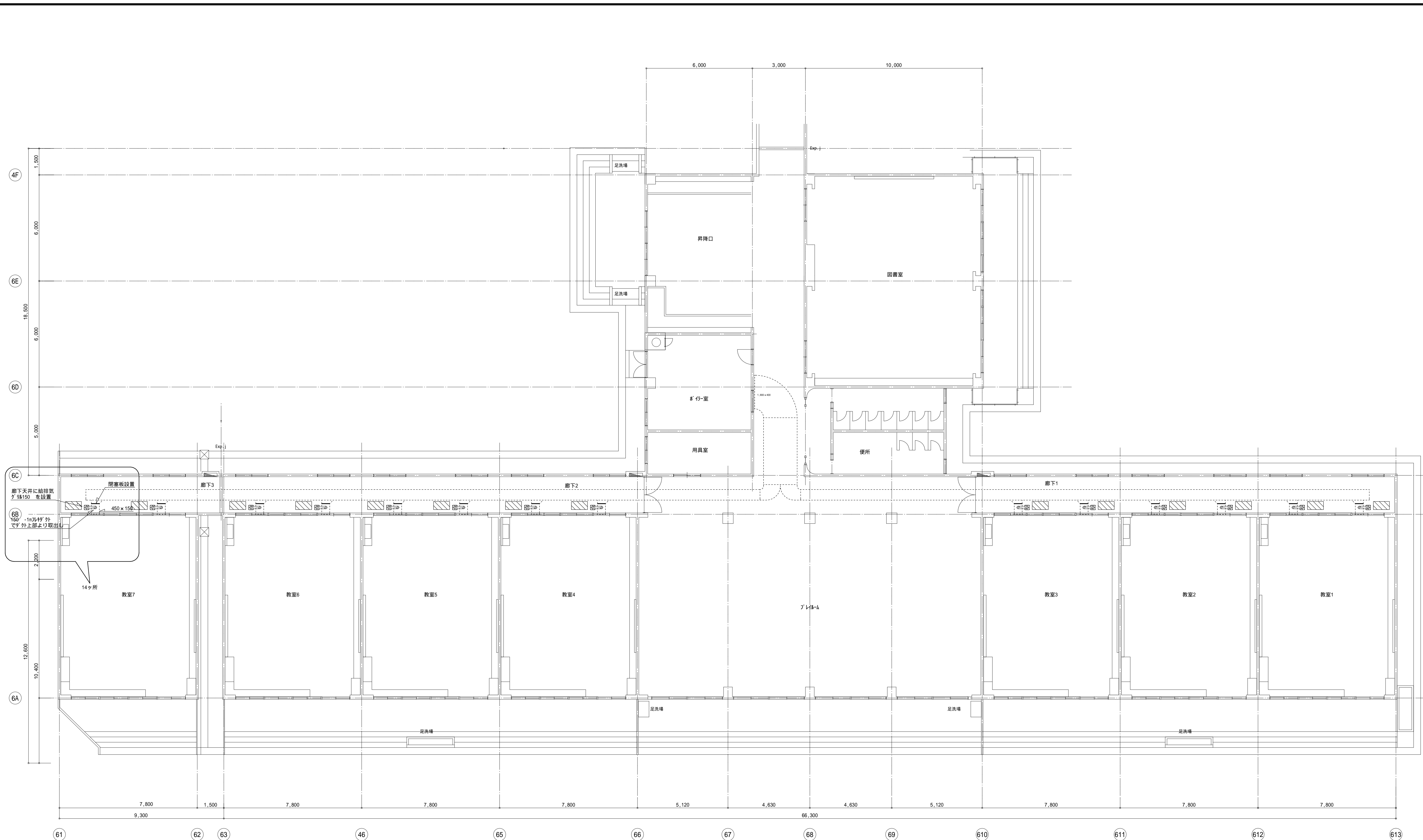
大臣登録 第177866号
 一級建築士
 滝沢 誠

検閲	主任	担当	作成

縮尺 A3:1/200
 年月日 2020.04

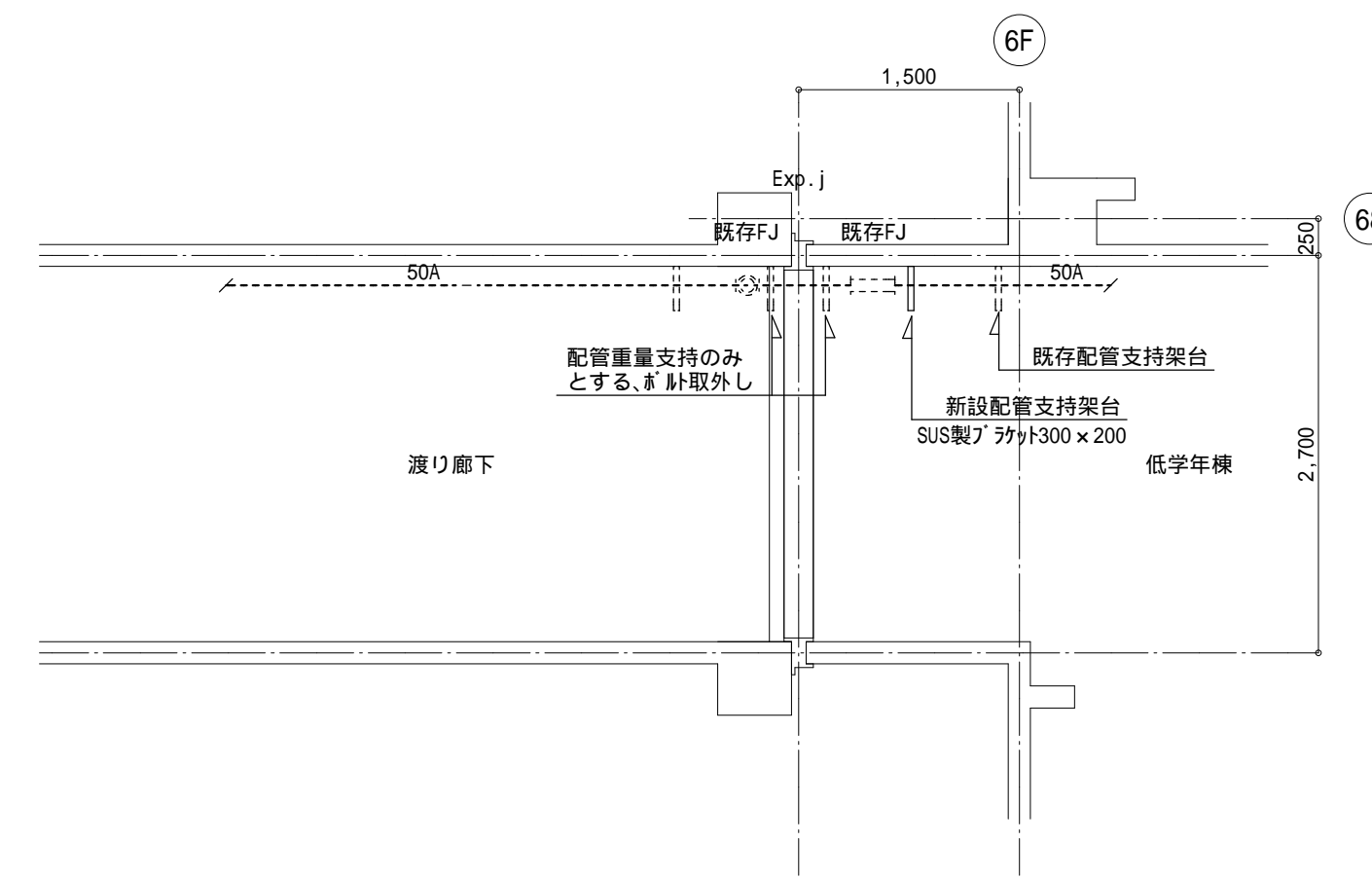
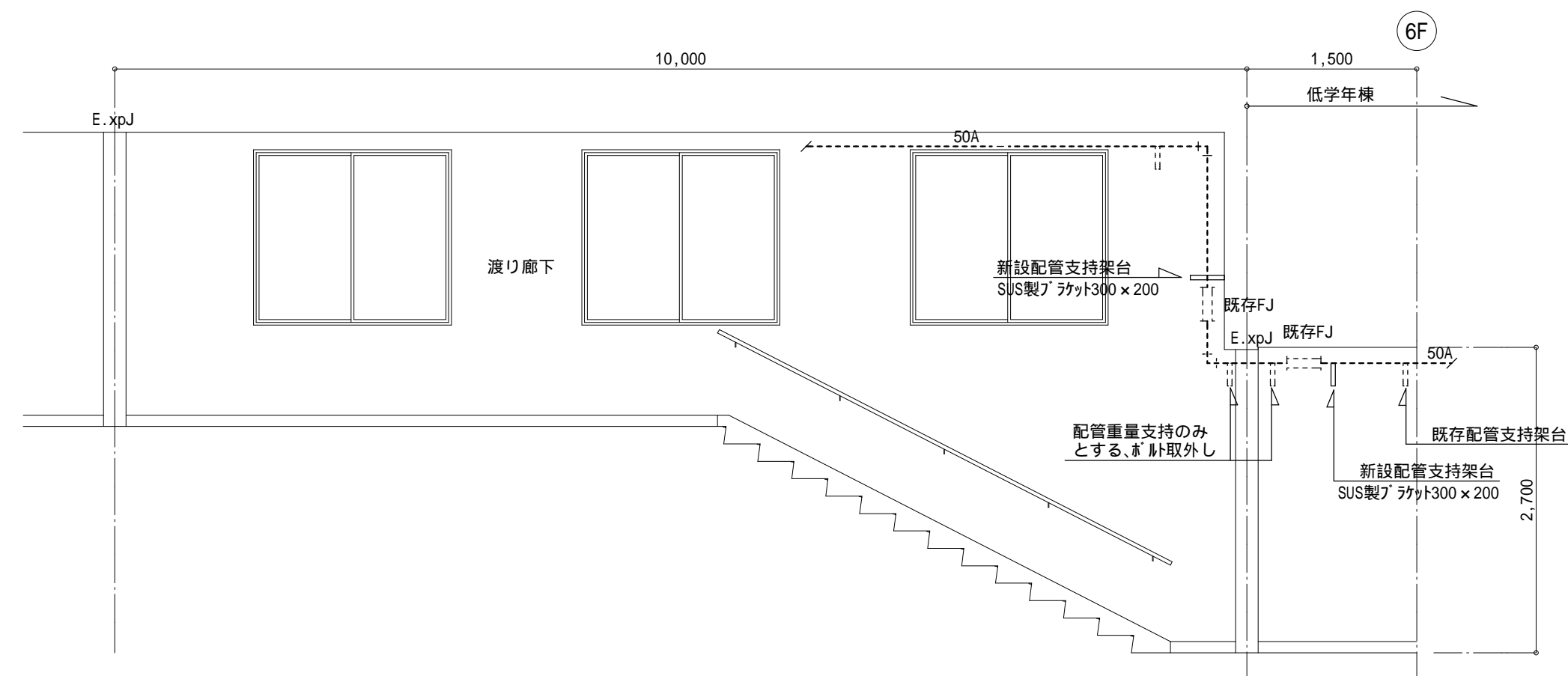
工事名称 弥彦小学校大規模改造(期)工事
 図面名称 厨房棟 2階教室換気パス平面図

図面No. M-06

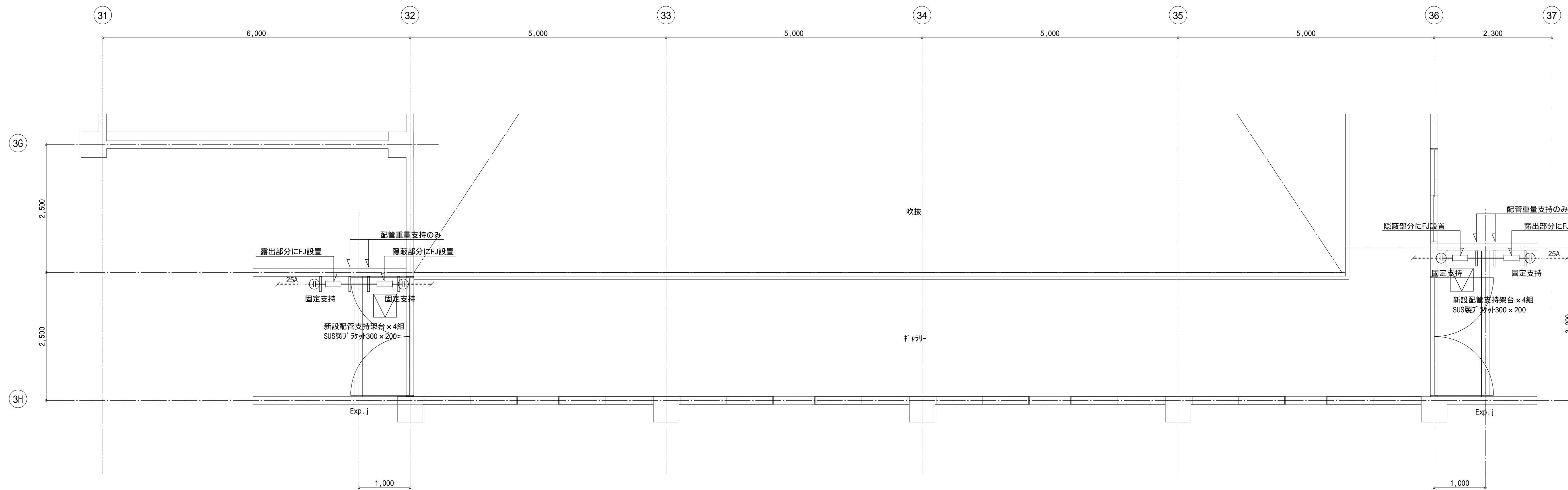


石青タイル取外し・再取付け×14ヶ所

一級建築士事務所 新潟県知事登録 第 3029 号 株式会社 タキザワ設計 新潟市中央区笹口3丁目7番地11 TEL (025) 245-0596(代) FAX(025)245-4554 大臣登録 第177866号 一級建築士 滝沢 誠	検閲 主任 担当 作成	縮尺 A3:1/200 年月日 2020.04	工事名称 弥彦小学校大規模改造(期)工事 図面名称 低学年棟 1階教室換気パス平面図	図面No. M-07



低学年棟 渡り廊下EXP・J部改修平面図 S=1:50



天井点検口の新設 450 を示す (建築工事)

体育館棟 2階キアリー-EXP・J部改修平面図 S=1:50

改修前

配管凡例	
記号	備考
—	撤去 (配管・ダクト・機器)
.....	既設再使用 (配管・ダクト・機器)
⊕	既設切断位置 (配管・ダクト)
×××××	残置 (配管・ダクト・機器)

配管撤去後の開口隙は補修する

改修後

配管凡例	
記号	備考
—	新設 (配管・ダクト・機器)
.....	既設再使用 (配管・ダクト・機器)
⊕	既設との接続位置 (配管・ダクト)
×××××	残置 (配管・ダクト・機器)
○	引抜き部分を示す (ダクト・あかとする) 見え掛り部はモルタルにて原状復旧する