

# 「田園型事故」に注意しましょう！

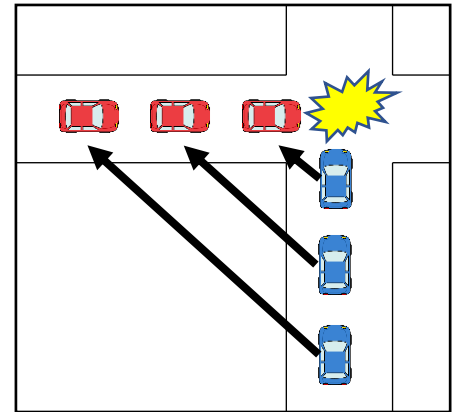
田園型事故とは、田園地帯など見通しの良い交差点で起こる出会い頭の交通事故のことです。

弥彦村内でも昨年9月から4件発生しています。

なぜ、見通しの良い交差点なのに衝突する事故が発生するのでしょうか。主な原因として、次の3つがあります。

- ① コリジョンコース現象（コリジョンとは「衝突」という意味です。）

右の絵をご覧ください。2台の自動車が見通しの良い交差点で同じ速度で進行してくると、「動いていない」ように見えてしまうのです。



- ② 自動車の死角

自動車には、屋根を支えるピラーという柱があります。

2台の自動車と同じ速度だとピラーに隠れた自動車が常に隠れたままになるのです。

- ③ 心理的落とし穴

自分の走行している道路より前方の左右に走る道路の方が狭く見えるので、自分の方が優先と思い込んでしまうのです。

このため、「相手が止まるだろう」と思ってしまいます。（相手も同じことを思ってしまう。）

見通しの良い道路でも交差点の手前では、周辺に注意して、減速しましょう。

【お問い合わせ先】

弥彦村役場 防災室 電話：94-3131