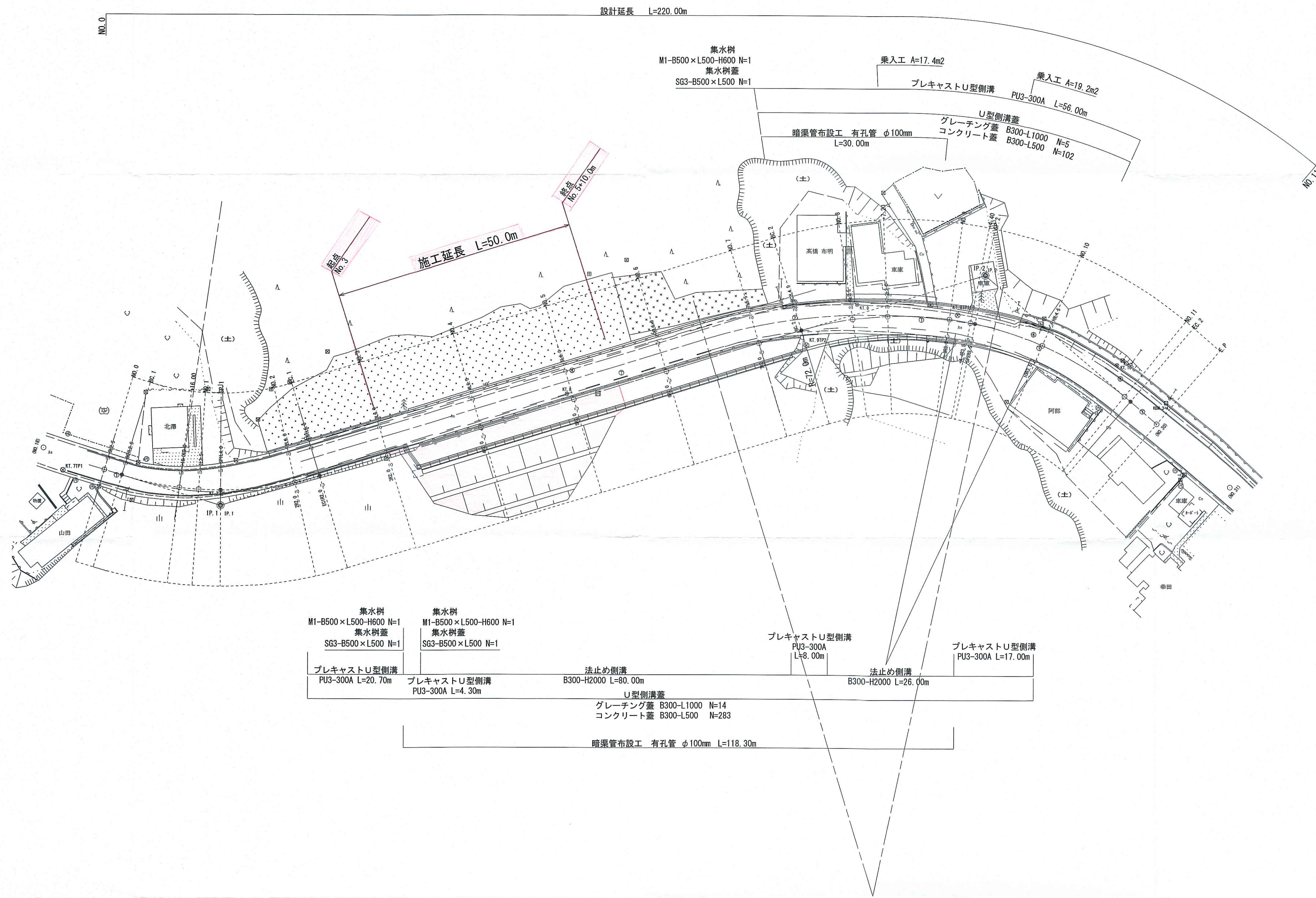
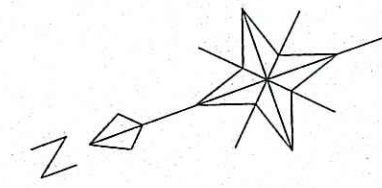


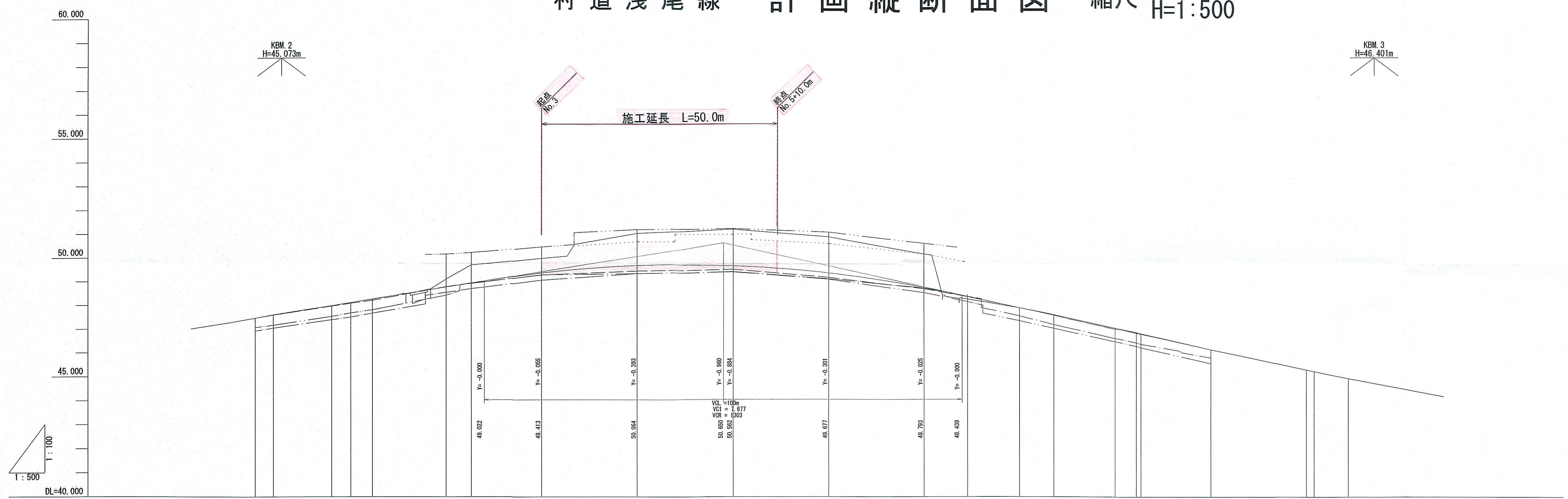
村道浅尾線 計画平面図 縮尺 1:500



境界線の種別	
田	コンクリート杭
区	合成樹脂杭
田	金属プレート
◎	金属杭
○	木杭
・	マーキング

年 度	令和5年度	工事番号	
施工地	西蒲原郡弥彦村大字 弥彦 地内		
工事名	村道浅尾線道路改良工事		
図面名	計画平面図		
縮 尺	1:500	図 番	10 葉の 1
製 図		設 計	平成29年 3月 日
弥彦村役場建設企業課			

村道浅尾線 計画縦断面図 縮尺 V=1:100 H=1:500



片勾配	法線	測点	距離		地盤高	現況				計画		
			単距離	追加距離		道路高	左側側溝 渠底高	左側側溝 天端高	右側側溝 渠底高	右側側溝 天端高	計画高	勾配
		(NO.18)	-13.359	-13.359	47.02						47.460	47.460
		NO.0	0.000	0.000	47.46	47.46	46.92	47.34	47.07	47.49	47.584	
		BC.1	3.787	3.787	47.60	47.58	47.04	47.45	47.16	47.58		
		+16.00	12.213	16.000	47.98	47.96	47.39	47.79	47.53	47.94	47.981	
		NO.1	4.000	20.000	48.11	48.08	47.50	47.92	47.68	48.07	48.111	
		SP.1	4.524	24.524	48.25	48.20	47.66	48.08	47.80	48.20	48.258	
		NO.2	15.476	(35.680)	48.41	48.36	47.82	48.14	47.86	48.16	48.262	
		EC.1	5.262	(42.942)	48.70	48.63	48.09	48.41	48.13	48.43	48.482	
		NO.3	14.738	60.000	49.98	49.97	49.05	49.28	48.99	49.28	49.333	
		NO.4	20.000	80.000	51.04	49.44	49.33	49.33	49.03	49.33	49.358	
		NO.5	20.000	100.000	51.22	49.53	49.43	49.42	49.12	49.42	49.603	
		NO.6	20.000	120.000	50.90	49.19	49.13	49.11	48.81	49.11	49.376	
		NO.7	20.000	140.000	50.18	48.71	48.74	48.55	48.25	48.55	48.768	
		BC.2	9.144	(146.910)	48.28	48.38	48.29	48.17	47.87	48.08	48.430	
		NO.8	10.856	160.000	47.91	47.91	47.57	47.97	47.37	47.78	48.007	
		+7.20	7.200	167.200	47.62	47.59	47.21	47.64	47.05	47.46	47.706	
		NO.9	12.800	180.000	47.06	47.02	46.63	47.05	46.49	46.90	47.132	
		+4.40	4.400	184.400	46.86	46.84	46.43	46.83	46.28	46.69	46.881	
		SP.2	0.981	185.381	46.81	46.79	46.37	46.78	46.22	46.64	46.888	
		NO.10	14.619	200.000	46.14	46.14	45.80	46.16	45.56	45.98	46.140	
		NO.11	20.000	220.000	45.30	45.23	44.84	45.16	44.56	44.98	45.160	
		EC.2	1.618	221.618	44.94	44.94	44.50	44.82	44.22	44.64	44.828	
		E.P. (NO.30)	7.162	228.780	44.19	44.19	43.75	44.07	43.47	43.89	44.070	
		(NO.31)	20.000	248.780	44.19	44.19	43.75	44.07	43.47	43.89	44.070	

凡 例	
地 盤 線	——
道 路 高	----
左側側溝 渠 底 高	-----
右側側溝 渠 底 高	-----
擁壁 左側天端高	-----
擁壁 右側天端高	-----

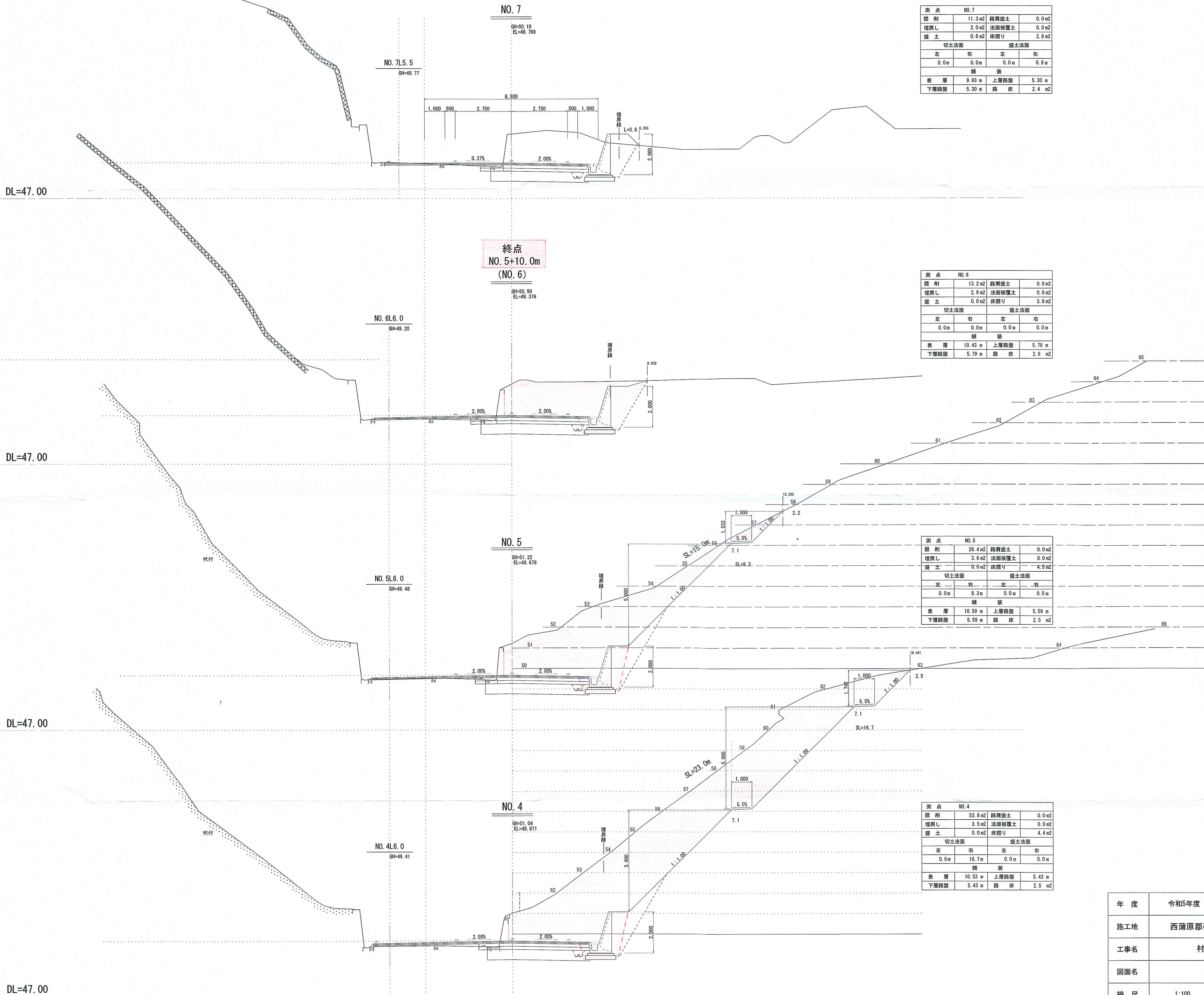
年 度	令和5年度	工事番号	
施工地	西蒲原郡弥彦村大字 弥彦 地内		
工事名	村道浅尾線道路改良工事		
図面名	計画縦断面図		
縮 尺	V=1:100 H=1:500	図 番	10 葉の 2
製 図		設 計	平成29年 3月 日
弥彦村役場建設企業課			

起点
NO. 3



年 度	令和5年度	工事番号	
施工地	西蒲原郡弥彦村大字 弥彦 地内		
工事名	村道浅尾線道路改良工事		
図面名	計画横断面図		
縮 尺	1:100	図 番	10 葉の 5
製 図		設 計	平成29年 3月 日
弥彦村役場建設企業課			

村道浅尾線 計画横断面図 (3/5) 縮尺 1:100



測点 NO. 7			
掘削	11.3 m ²	路肩盛土	0.0 m ²
埋戻し	2.0 m ²	法面被覆土	0.0 m ²
盛土	0.6 m ²	床掘り	2.9 m ²
切土法面		盛土法面	
左	右	左	右
0.0 m	0.0 m	0.0 m	0.8 m
舗装		舗装	
表層	9.93 m	上層路盤	5.30 m
下層路盤	5.30 m	路床	2.4 m ²

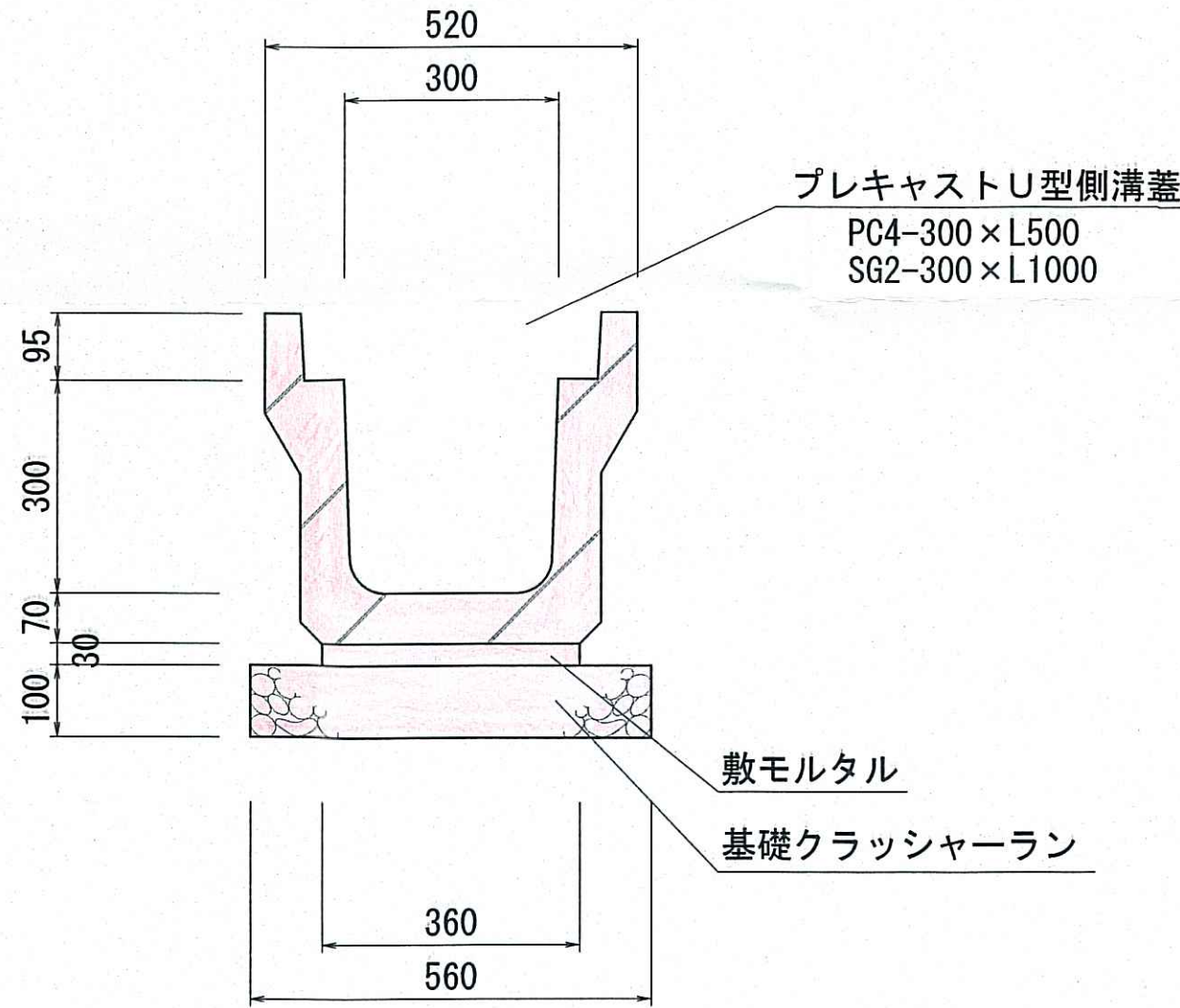
測点 NO. 6			
掘削	13.2 m ²	路肩盛土	0.0 m ²
埋戻し	2.9 m ²	法面被覆土	0.0 m ²
盛土	0.0 m ²	床掘り	3.8 m ²
切土法面		盛土法面	
左	右	左	右
0.0 m	0.0 m	0.0 m	0.0 m
舗装		舗装	
表層	10.43 m	上層路盤	5.79 m
下層路盤	5.79 m	路床	2.6 m ²

測点 NO. 5			
掘削	28.4 m ²	路肩盛土	0.0 m ²
埋戻し	3.6 m ²	法面被覆土	0.0 m ²
盛土	0.0 m ²	床掘り	4.5 m ²
切土法面		盛土法面	
左	右	左	右
0.0 m	9.3 m	0.0 m	0.0 m
舗装		舗装	
表層	10.59 m	上層路盤	5.59 m
下層路盤	5.59 m	路床	2.5 m ²

測点 NO. 4			
掘削	53.8 m ²	路肩盛土	0.0 m ²
埋戻し	3.5 m ²	法面被覆土	0.0 m ²
盛土	0.0 m ²	床掘り	4.4 m ²
切土法面		盛土法面	
左	右	左	右
0.0 m	16.7 m	0.0 m	0.0 m
舗装		舗装	
表層	10.53 m	上層路盤	5.43 m
下層路盤	5.43 m	路床	2.5 m ²

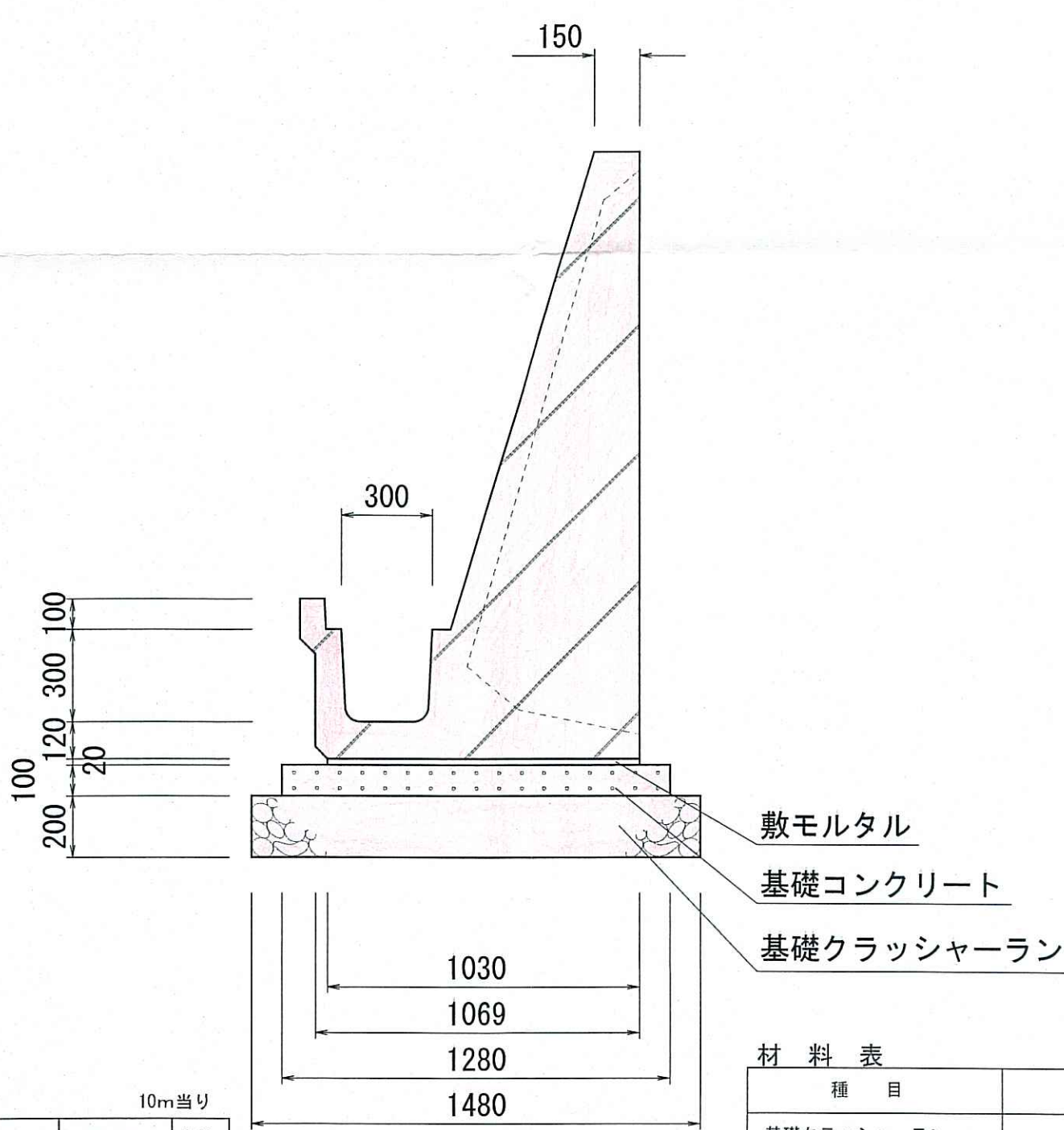
年度	令和5年度	工事番号	
施工地	西蒲原郡弥彦村大字 弥彦 地内		
工事名	村道浅尾線道路改良工事		
図面名	計画横断面図		
縮尺	1:100	図番	10葉の6
製図		設計	平成29年3月日
弥彦村役場建設企業課			

プレキャストU型側溝 S=1:10
PU3-300A×L2000



材 料 表				10m当り
種 目	規 格	数 量	単位	
基礎クラッシャーラン	φ40mm t=10cm	6.0	m2	
基礎コンクリート	18-8-25	0.25	m3	
調整コンクリート	18-8-25	0.15	m3	
型 枠		1.00	m2	
自由勾配側溝	300型 標準型 L=2000	5.0	本	
コンクリート蓋	300用 車道用 (0.5m)	8.0	枚	
グレーチング蓋	300用 車道用 (1.0m)	1.0	枚	

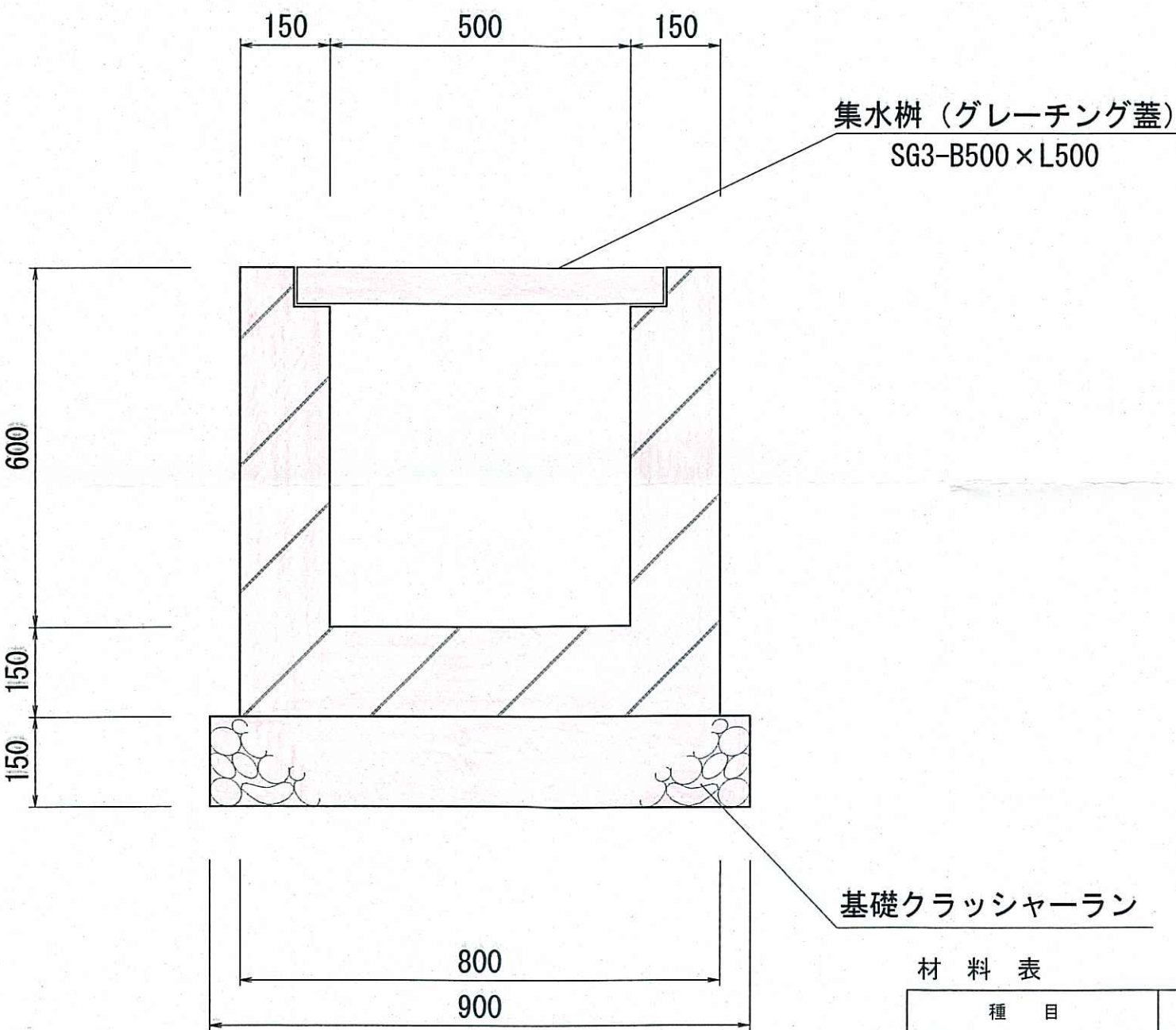
法止め側溝 S=1:20
B300-L2000



材 料 表				10m当り
種 目	規 格	数 量	単位	
基礎クラッシャーラン	φ40mm t=10cm	5.2	m2	
敷モルタル	1:3	0.09	m3	
ベンチフリューム	300型 暗渠型 L=2000	5.0	本	
コンクリート蓋	300用 (0.5m)	20.0	枚	

材 料 表				10m当り
種 目	規 格	数 量	単位	
基礎クラッシャーラン	φ40mm t=10cm	4.0	m2	
敷モルタル	1:3	0.07	m3	
L型側溝	PL2-250B L=600	16.5	個	

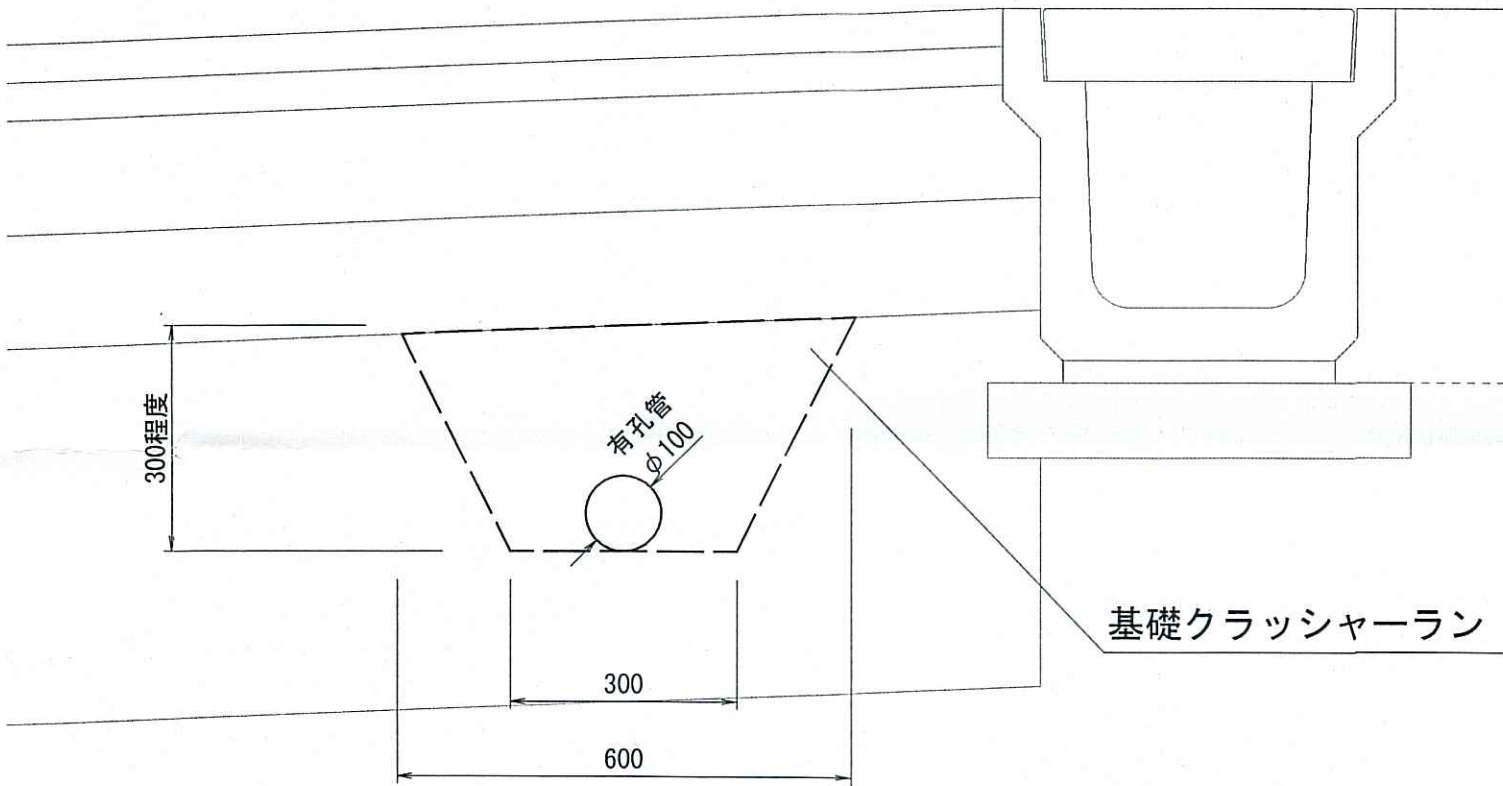
集水桝（グレーチング蓋） S=1:10
M1-B500×L500×H600



材 料 表				10m当り
種 目	規 格	数 量	単位	
基礎クラッシャーラン	φ40mm	1.4	m3	
暗渠管	φ100mm	10.0	m	
床掘り		1.4	m3	
床均し		3.0	m2	

暗 渠 管 S=1:10

有孔ポリ管 φ100mm(フレキシブル)



※暗渠管施工にあたっては、掘削時の湧水状況を見て
監督員と相談のうえ設置位置を決定する。

材 料 表				10m当り
種 目	規 格	数 量	単位	
基礎クラッシャーラン	φ40mm t=10cm	4.0	m2	
敷モルタル	1:3	0.07	m3	
L型側溝	PL2-250A 切下げタイプ L=600	16.5	個	

年 度	令和5年度	工事番号	
施工地	西蒲原郡弥彦村大字 弥彦 地内		
工事名	村道浅尾線道路改良詳細設計業務委託		
図面名	小構造物一般図		
縮 尺	図示	図 番	10 葉の 9
製 図		設 計	平成29年 3月 日
弥彦村役場建設企業課			