

## 1. 地図の閲覧

インターネットが利用できるパソコンやモバイル端末等から「弥彦村住民用オンラインマップ」  
(<https://yahiko-publicmap.maps.arcgis.com>) のページにアクセスし、閲覧したい地図を選択します。



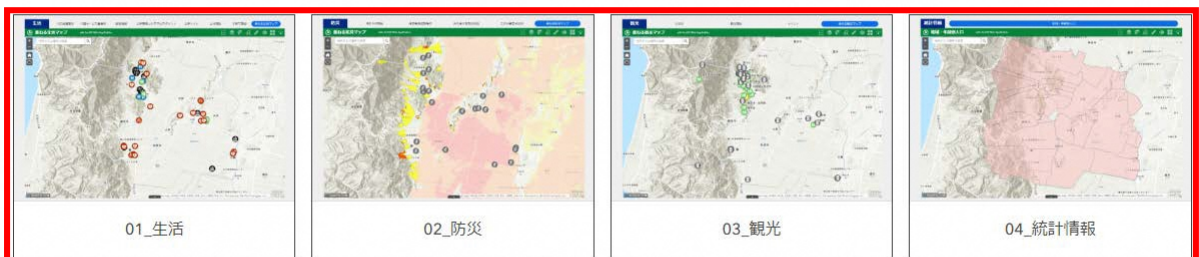
画面を下までスクロールしてください。



### 弥彦村住民公開情報

カテゴリマップおよび位置座標付きオープンデータ

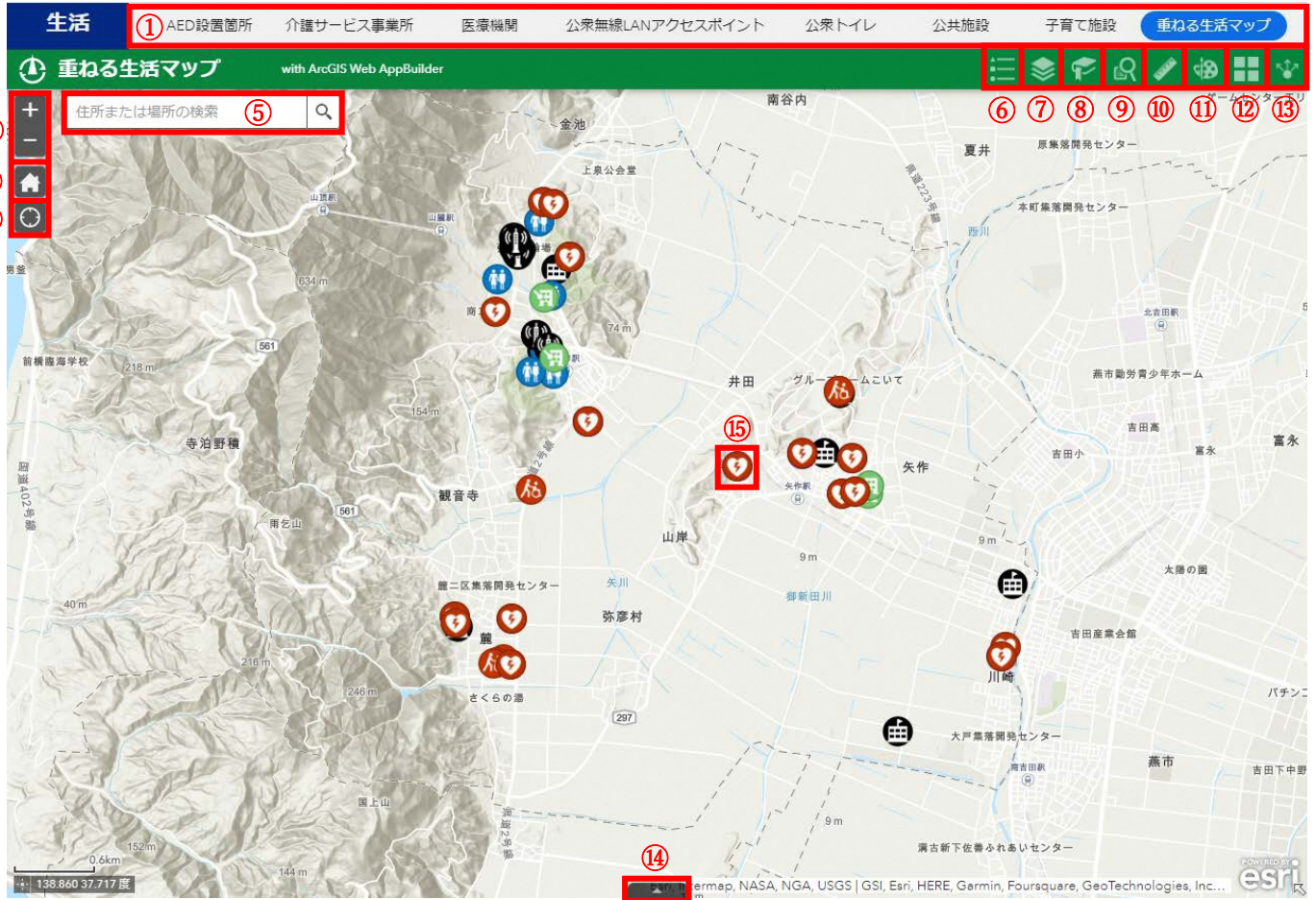
(※本サイトは日本語環境で作成されています。Chromeをご利用の場合 (Android含む)、翻訳メニューが表示される場合がありますが、翻訳せずにそのままご利用ください。)



「生活」・「防災」・「観光」・「統計情報」のうち、閲覧したい地図のカテゴリを選択します。



## 2. 公開型GISの画面構成と機能



- ① マップ名を選択すると、各種マップの切り替えができます。
- ② 地図の拡大・縮小ができます。マウスホイールやピンチインピンチアウトでも縮尺の変更ができます。
- ③ デフォルトの表示範囲に切替えることができます。
- ④ GPS機能がある端末で閲覧している場合、現在いる位置を中心に地図を表示することができます。
- ⑤ 住所や場所を入力し、虫眼鏡マークをクリックすると、該当する位置を表示することができます。
- ⑥ 地図上に表示しているデータの凡例を表示することができます。
- ⑦ レイヤーリストを表示することができます。  
なお、チェックボックスでレイヤーの表示/非表示の切り替えができます。
- ⑧ 登録済みの地点をクリックすると、該当エリアを中心に地図を表示することができます。  
また、現在の表示位置をブックマークとして登録することもできます。
- ⑨ 地図上に表示しているデータに対して、検索条件を入力し、条件に一致するデータの検索ができます。
- ⑩ 地図上で距離や面積の計測・位置座標の取得ができます。
- ⑪ 地図上に点・線・面・テキストの描画ができます。
- ⑫ 背景地図の切り替えができます。
- ⑬ 現在表示している地図のURLを取得し、共有することができます。
- ⑭ 地図上に表示しているデータの属性情報を一覧表形式で表示することができます。
- ⑮ 地図上の図形データ（点・線・面）をクリックすると、単票形式で属性情報を表示することができます。

