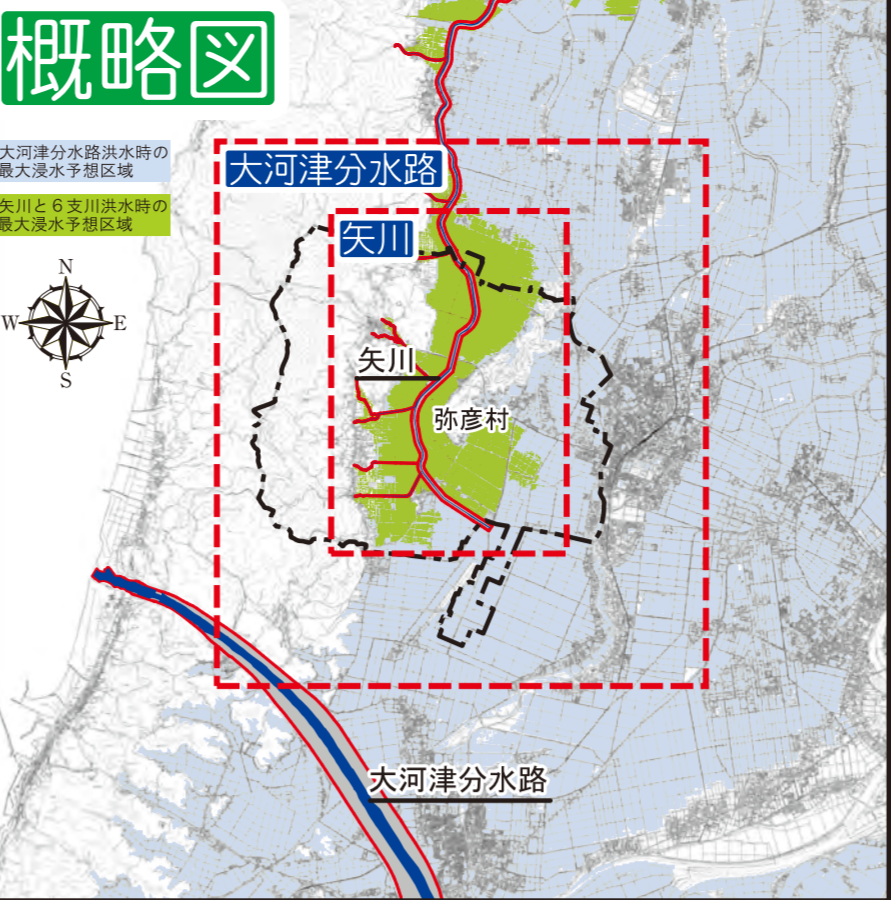
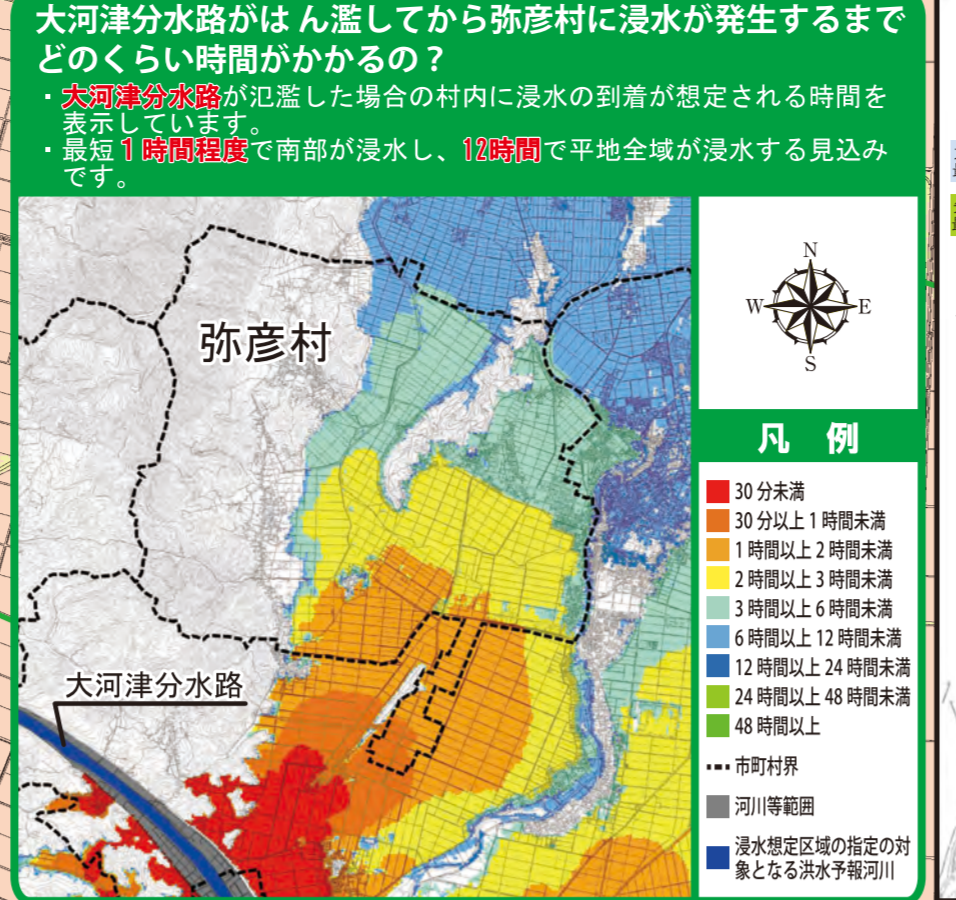
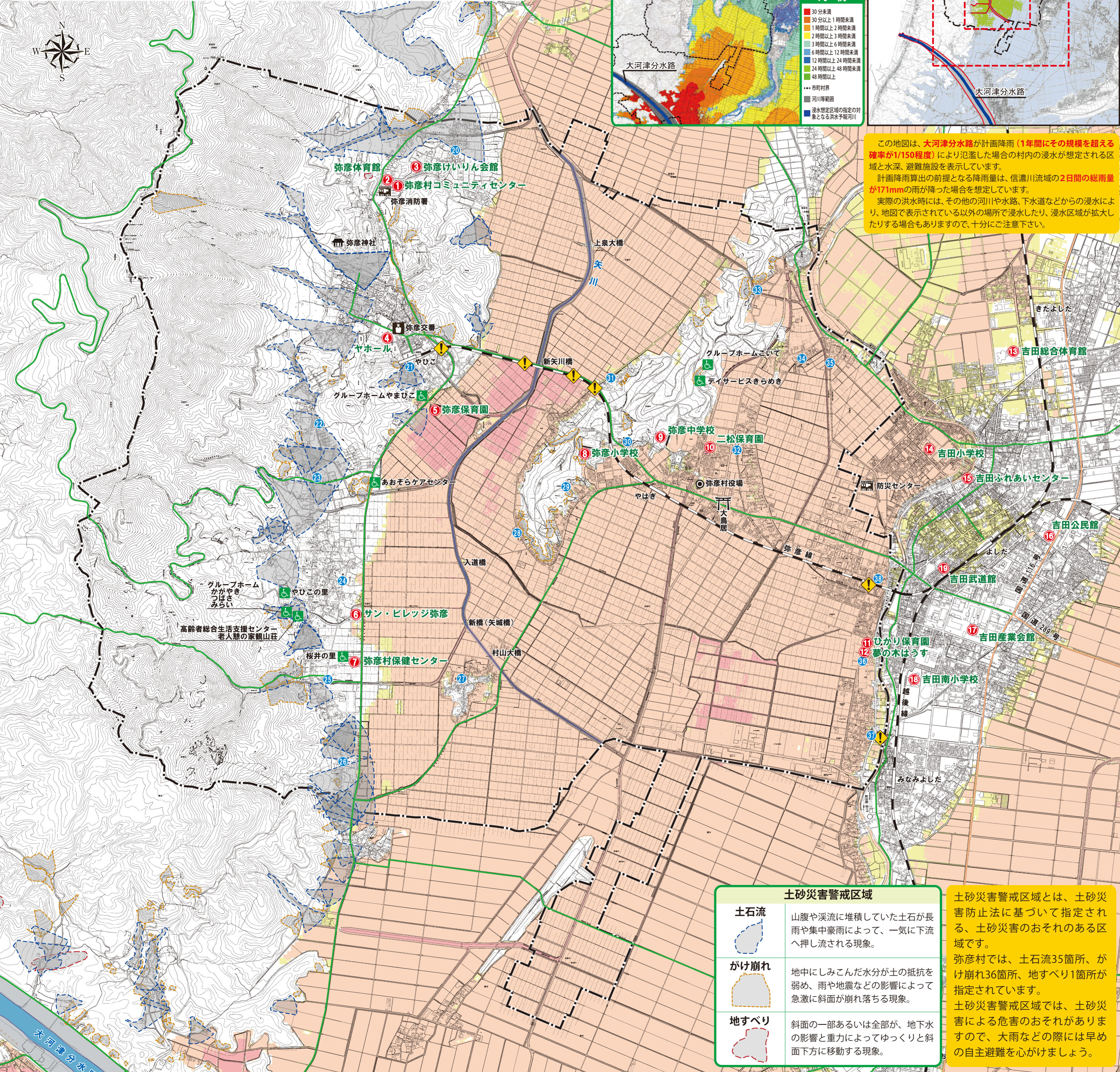


# 弥彦村洪水・土砂災害ハザードマップ

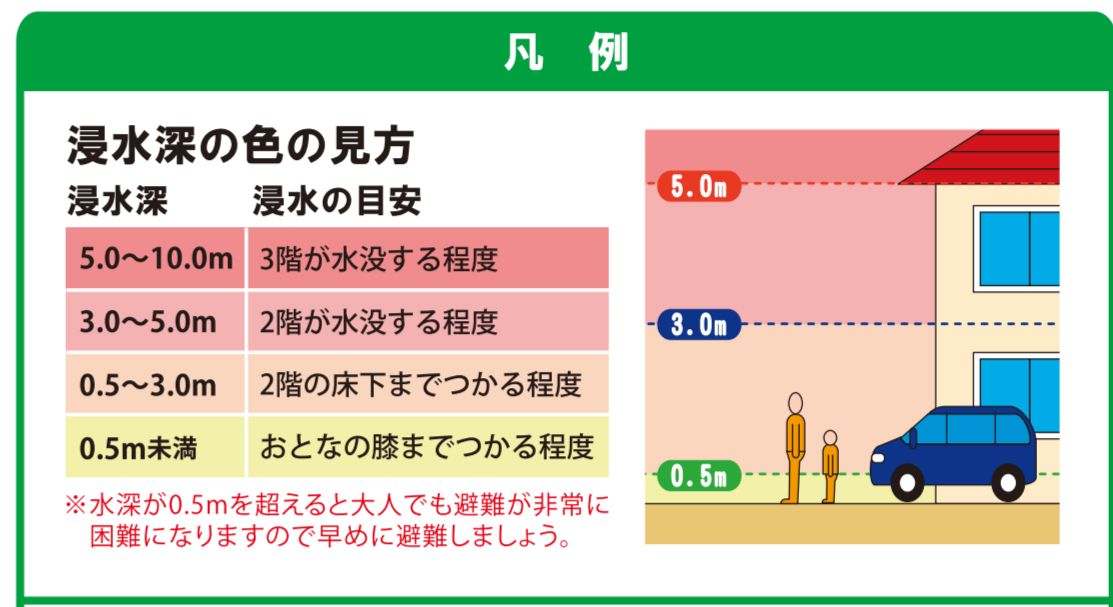
## 大河津分水路(計画規模)



この地図は、大河津分水路が計画降雨(1年間にその規模を超える確率が1/150程度)により氾濫した場合の村内の浸水が想定される区域と水深、避難施設を表示しています。  
 計画降雨算出の前提となる降雨量は、信濃川流域の2日間の総雨量が171mmの雨が降った場合を想定しています。  
 実際の洪水時には、その他の河川や水路、下水道などからの浸水により、地図で表示されている以外の場所でも浸水したり、浸水区域が拡大したりする場合もありますので、十分にご注意下さい。

### 避難施設一覧

番号	施設名称	住所	電話番号(0256)	避難使用の可否
①	弥彦村コミュニティセンター	上泉1753	94-5300	
②	弥彦体育館	上泉1753-1	94-2876	
③	弥彦けいりん会館	上泉1801-1	94-4517	
④	ヤホール	弥彦971-5	94-2777	
⑤	弥彦保育園	弥彦270-1	94-2045	洪水時不可
⑥	サン・ビレッジ弥彦	麓3134-3	94-5771	
⑦	弥彦村保健センター	麓3047	94-3003	
⑧	弥彦小学校	井田3477	94-2043	土砂災害時不可
⑨	弥彦中学校	矢作4785	94-2101	
⑩	二松保育園	矢作269-1	94-2410	洪水時不可
⑪	ひかり保育園	川崎52	94-3150	洪水時不可
⑫	夢の木はうす	川崎39-1	94-5145	洪水時不可



- ① 指定避難所
- ② 集落・町内会集会場
- ③ 要配慮者施設
- ④ 鉄道や道路の下を通る地下道
- 役場
- 消防署
- 消防防災センター
- 交番
- 鉄道
- 国道
- 主要地方道・一般県道
- 行政界

※矢川の浸水想定図面は、情報面に記載してあります。

### 避難施設一覧(燕市)

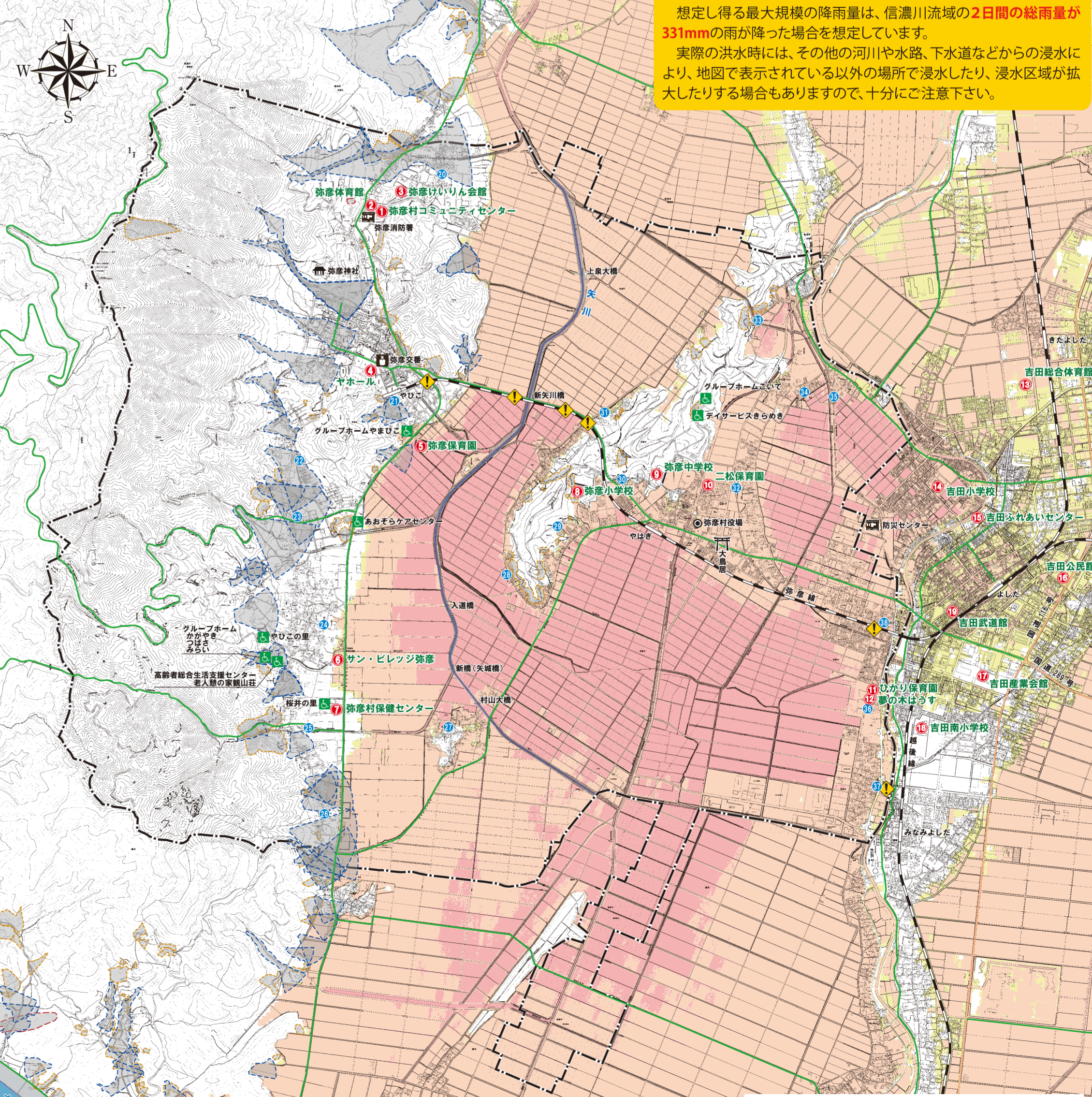
番号	施設名称	住所	電話番号(0256)	避難使用の可否
⑬	吉田総合体育館	燕市吉田本所176-1	92-5100	
⑭	吉田小学校	燕市吉田弥生町1-1	93-3246	2階以上は可能
⑮	吉田ふれあいセンター	燕市吉田中町5-20	93-3111	
⑯	吉田公民館	燕市吉田大保町22-1	92-4111	2階以上は可能
⑰	吉田産業会館	燕市吉田東栄町14-12	92-2500	
⑱	吉田南小学校	燕市吉田6126	93-2375	
⑲	吉田武道館	燕市吉田旭町4-1-22	93-3113	

### (参考)集落・町内会集会場

番号	施設名称	住所	電話番号(0256)	避難使用の可否
⑳	上泉公会堂	上泉1504	94-2032	土砂災害時不可
㉑	走出公会堂	走出174	—	土砂災害時不可
㉒	矢橋会館	弥彦793-1	—	土砂災害時不可
㉓	観音寺集落センター	観音寺443	—	土砂災害時不可
㉔	麓二区集落センター	麓5841	—	
㉕	麓一区集落センター	麓3000	—	城川の洪水時床下浸水の可能性あり
㉖	鶴原公会堂	境江37-5	—	
㉗	村山公会堂	村山1945-1	—	
㉘	山岸公会堂	山岸513	94-4305	洪水時不可
㉙	山崎集落センター	山崎1005	—	床下浸水の可能性あり
㉚	中山集落センター	中山121	—	床下浸水の可能性あり
㉛	井田公会堂	井田2616-3	—	洪水時不可
㉜	矢作集落センター	矢作1930	94-2575	洪水時不可
㉝	駒穴集落センター	駒穴3302	—	洪水時不可
㉞	狹野公会堂	狹野68-5	—	洪水時不可
㉟	平野公会堂	平野387-1	94-2777	洪水時不可
㊱	川崎集会所	川崎41-1	—	洪水時不可
㊲	大戸集落センター	大戸384	—	基礎部物置浸水の可能性あり、1階以上は可能
㊳	公民館矢作支館	峰見294	94-2766	2階以上は可能

※集落・町内会の集会場は、基本的に避難施設としての利用を考慮していませんが、必要に応じて開設される可能性があります。

## 大河津分水路(想定最大規模)



この地図は、大河津分水路が想定し得る最大規模の降雨(1年間にその規模を超える確率が1/1,000程度以下)により氾濫した場合の村内の浸水が想定される区域と水深、避難施設を表示しています。  
 想定し得る最大規模の降雨量は、信濃川流域の2日間の総雨量が331mmの雨が降った場合を想定しています。  
 実際の洪水時には、その他の河川や水路、下水道などからの浸水により、地図で表示されている以外の場所でも浸水したり、浸水区域が拡大したりする場合もありますので、十分にご注意下さい。

### 土砂災害警戒区域

<b>土石流</b>	山腹や渓流に堆積していた土石が長雨や集中豪雨によって、一気に下流へ押し流される現象。
<b>がけ崩れ</b>	地中にしみこんだ水分が土の抵抗を弱め、雨や地震などの影響によって急激に斜面が崩れ落ちる現象。
<b>地すべり</b>	斜面の一部あるいは全部が、地下水の影響と重力によってゆっくりと斜面下方に移動する現象。

土砂災害警戒区域とは、土砂災害防止法に基づいて指定される、土砂災害のおそれのある区域です。  
 弥彦村では、土石流35箇所、がけ崩れ36箇所、地すべり1箇所が指定されています。  
 土砂災害警戒区域では、土砂災害による危害のおそれがありますので、大雨などの際には早めの自主避難を心がけましょう。

この地図の作成に当たっては、国土地理院長の承認を得て、同院発行の基礎地図情報を使用した。(承認番号 平28情使 第433号)