

2021年 月 日
新規設置

弥彦村総合案内板 設置企画書

新潟県随一のパワースポット

弥彦村

弥彦神社・弥彦公園・もみじ谷・湯神社・
弥彦山ロープウェイ・弥彦の丘美術館・弥彦競輪場

この程、弥彦村に訪れる皆様の利便性向上を目的として、弥彦村各4箇所にて弥彦村案内図と広告を併設した「弥彦村まちあるきマップ総合案内板」を2021年 月 日に新規設置いたします。利用者の方々が多く通られる外苑坂通りでのご案内となります。



設置場所



〈企画・制作〉 人と人をつぶ ヒューマンクリエイション
表示灯株式会社
HYOJITO

新潟支店
新潟市中央区東大通 2-1-20 ステーションプラザ新潟ビル 607
TEL : (025)243-2611 FAX : (025)241-0065

弥彦村総合案内板 設置イメージ



統一のデザインマニュアルに沿って制作します。弥彦村による表示内容の審査もごさいますのでご了承ください。こちらの掲載はイメージです。設置時に変更になる場合もごさいますので何卒ご了承ください。

弥彦村のご案内

弥彦神社



弥彦ロープウェイ



弥彦競輪場



弥彦駅前



おもてなし広場



ご協賛企業（店舗）募集のご案内



地図面

所在地がひと目でわかるように、地図上に業種別のピクトマークと赤字で地図内位置ナンバーと貴社(貴店)名を表記します。

地図内位置ナンバー

⑧ 表示灯食堂

業種別ピクト

貴社(貴店)名



写真面

貴社(貴店)の外観・内観写真、ロゴマークやキャラクターを趣あるデザインで掲示。弥彦村を訪れた様々な方に対して、貴社(貴店)の情報を伝えます。

各広告サイズ

弥彦駅前	H567 × W525mm
弥彦村案内図	H594 × W550mm
観光案内所・おもてなし広場	H290 × W268.5mm



地図内位置ナンバー

1

牛久市中央3-20-1

☎ 029-873-3151

15 枠限定!

- ① 弥彦村駅前
- ② 弥彦村案内図
- ③ 健康案内所
- ④ おもてなし広場

4 基 セット

1ヶ月

(税別)

1年間

(税別)

初年度のみ制作費

(税別)

※掲載は3ヶ年契約で、お支払いは1ヵ月毎(口座振替)又は1年毎です。ご不明な点は当社担当者までお申し出ください。お支払いは取付完了後となります。
※掲載料金の一部は社内の新しい財源として有効利用されます。※年末年始や祭事の際、混雑状況などにより一部遮蔽する場合があります。あらかじめご了承ください。



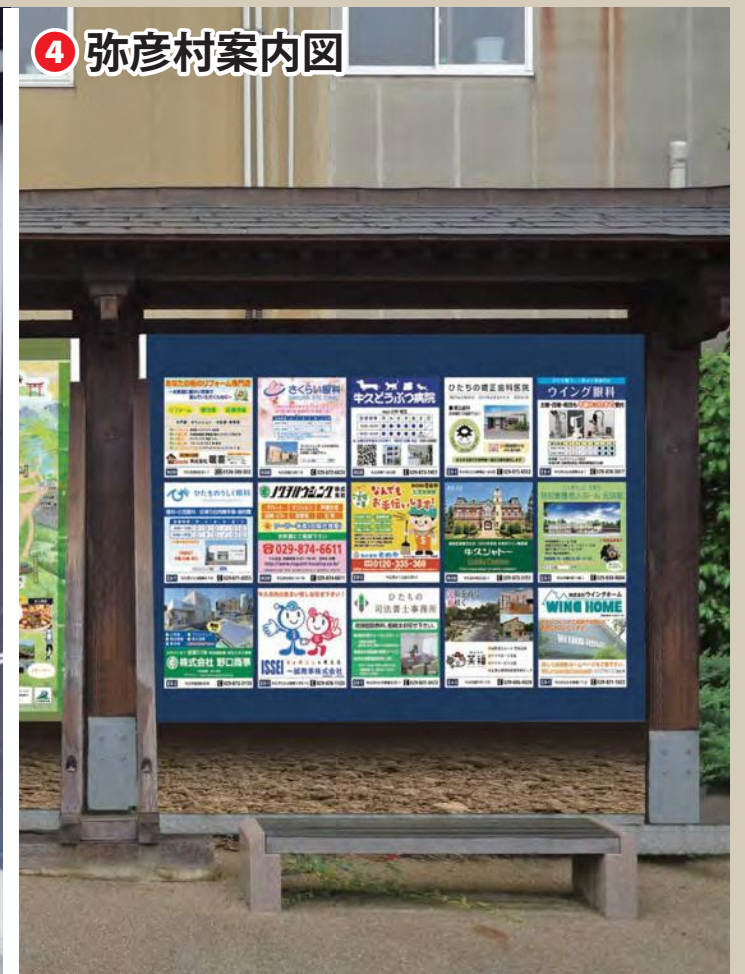
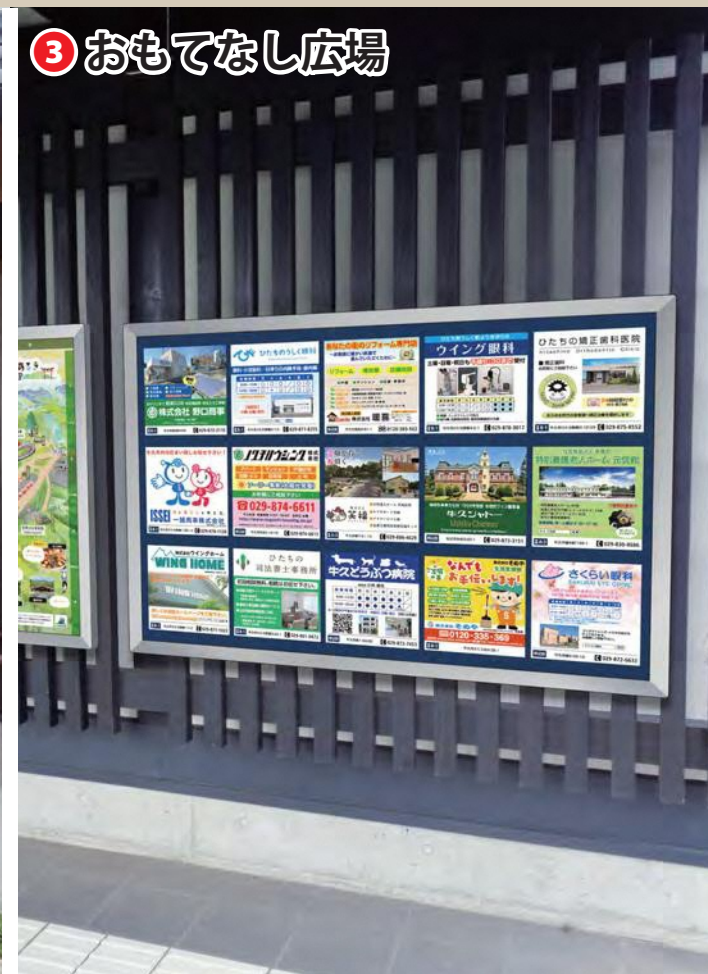
〈企画・制作〉 人と人をつなぐ ヒューマンクリエイション

表示灯株式会社

新潟支店

新潟市中央区東大通 2-1-20 ステーションプラザ新潟ビル 607
TEL : (025)243-2611 FAX : (025)241-0065

ご協賛企業（店舗）募集のご案内



貴社（貴店）の外観・内観写真、ロゴマークやキャラクターを趣あるデザインで掲示。弥彦村を訪れた様々な方に対して、貴社（貴店）の情報を伝えます。

各広告サイズ

弥彦駅前	H567 × W525mm
弥彦村案内図	H594 × W550mm
観光案内所・おもてなし広場	H290 × W268.5mm

15 枠限定！

①弥彦村駅前 ②弥彦村案内図 ③健康案内所 ④おもてなし広場 **4基** セット

1ヶ月

(税別)

1年間

(税別)

初年度のみ制作費

(税別)

※掲載は3ヶ年契約で、お支払いは1ヵ月毎(口座振替)又は1年毎です。ご不明な点は当社担当者までお申し出ください。お支払いは取付完了後となります。※掲載料金の一部は神社の新しい財源として有効利用されます。※年末年始や祭事の際、混雑状況などにより一部遮蔽する場合があります。あらかじめご了承ください。



「企画・制作」人と人をつなぐ ヒューマンクリエイション
表示灯株式会社

新潟支店

新潟市中央区東大通 2-1-20 ステーションプラザ新潟ビル 607
TEL : (025)243-2611 FAX : (025)241-0065