

## 6.13 交通規制工

## (1) 交通規制一覧表

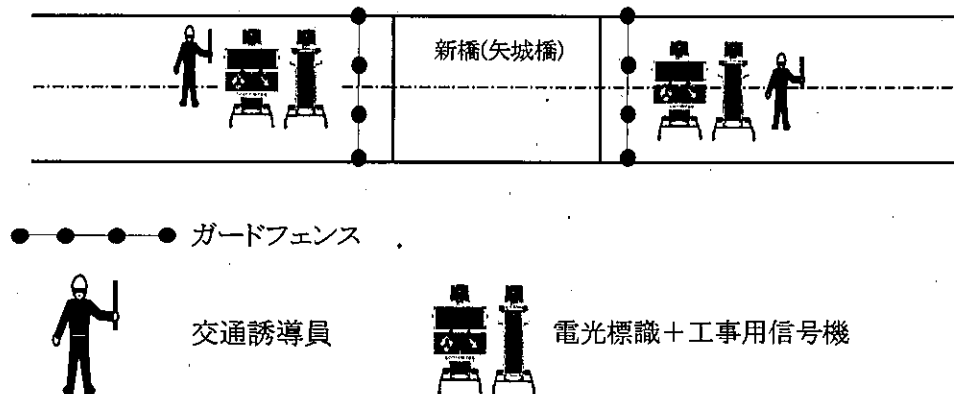
作業内容	足場の種類	交通規制方法		備考
		通行止め規制	片側交互通行規制	
支 承 取 替 工	固 定 足 場	○	—	日中交通誘導員対応
高力ボルト取替工 (G2)	固 定 足 場	○	—	日中交通誘導員対応
高力ボルト取替工 (G1G3)	固 定 足 場	—	○	日中交通誘導員対応
伸縮装置取替工	橋 面 足 場	—	○	日中交通誘導員対応

## (2) 交通規制方法

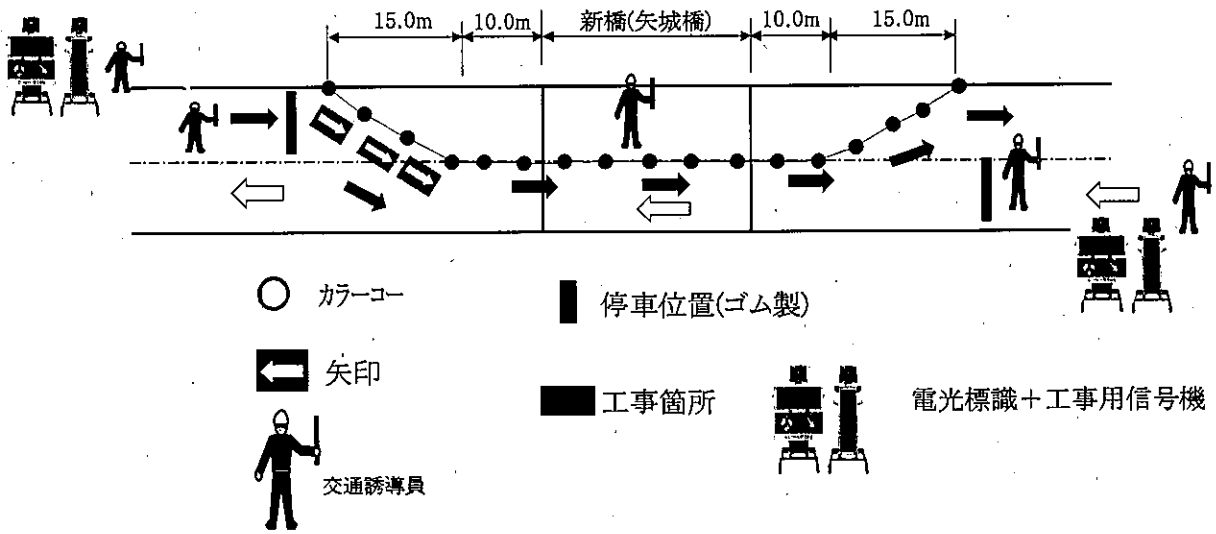
交通規制を伴う作業は、朝・夕のラッシュ時は避ける。

(一般的な予告・注意工事看板等は省略する。)

## 1) 通行止め規制



2) 片側交互通行規制



(3) 交通規制期間

作業内容	交通規制日数		交通誘導員	延人数	規制形態
	実日	供用日			
部分部材取替工	6.2	11.0	2.0人/日	14.0	通行止規制
高力ボルト取替工	7.5	13.0		16.0	
支承取替工	2.4	5.0		6.0	
塗替塗装工 (防護柵)	5.1	9.0	5.0人/日	30.0	片側交互通行
伸縮装置取替工	3.8	6.5		20.0	
合計				86.0	

※1 橋梁架設工事の積算 H29. P898